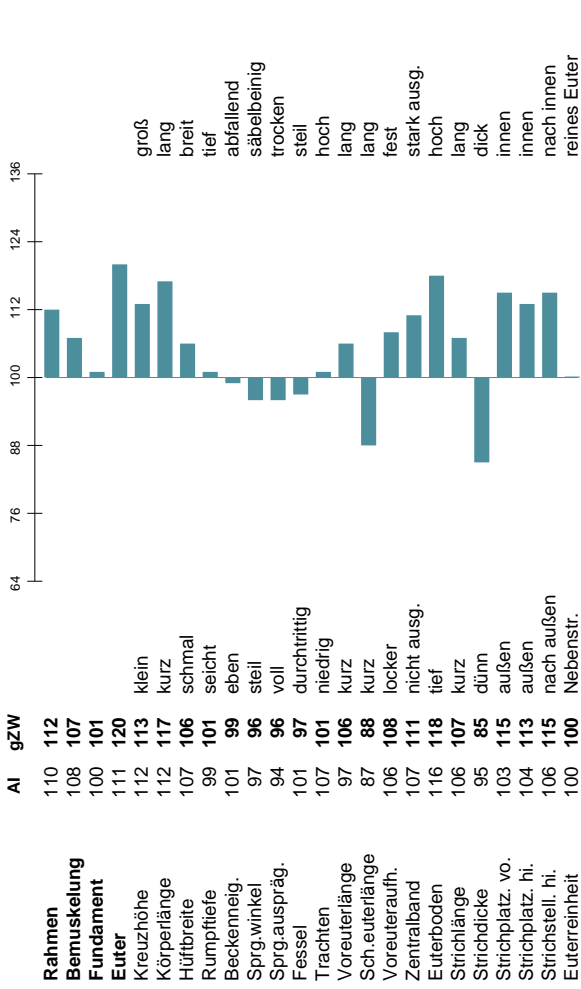


Genomische Zuchtwertschätzung Fleckvieh				8. April 2026
HUGO PP* AT 45 7388 202	Rg: 43/209	M	geb. 14.06.2025	
HOCKEY P*S DE 09 58034093	HEILFROH	HOCKENHEIM		
OSBORN Pp* AT 12 9226 589	WIRBELWIND	WAALKES		1
	OZIAN	GS HUBERBUA		

ZUCHTWERTE	MW 114 - FW 113 - FIT 124 - GZW 133 75 +3			
ZWS DE/AT/CZ	Differenz zu letzter ZWS: GZW +0, MW -1, FW +1, FIT +1			
MILCH	Mkg	F%	Fkg	E% Ekg
	+853	-0,18	+19	-0,12 +19
	+679	-0,16	+14	-0,07 +18

FLEISCH	NTZ	AUS	HKL	FW		
	112 73	110 73	107 70	113 72		
	112 39	108 39	109 38	113 39		
FITNESS	ND	Pers	LS	ZYS	FIT	
	120 68	108 76	98 72	114 69	101 63	
	117 37	112 41	102 38	116 37	106 35	
KVLP	KVLm	VW	EGW	ZZ	MAS	ÖZW
	108 81	111 74	101 72	120 82	114 77	122 59
	106 45	106 41	103 42	120 43	118 41	116 32
DMG	MVH	KGW				
	109 84	100 61	97 70			
	102 44	98 34	100 38			

**EXTERIEUR** 112 - 107 - 101 - 120 82



**GENETISCHE BESONDERHEITEN UND ERBFEHLER**

**Frei von:** ARF, B2F, DWFh, F1F, F2F, F4F, F5F, MSF, TPF, ZLF  
**Träger von:** -  
**Status unklar:** -  
**Genet. Besonderheiten:** Beta Kasein A1A1, hom. hornlos (PP\*), Kappa Kasein AA

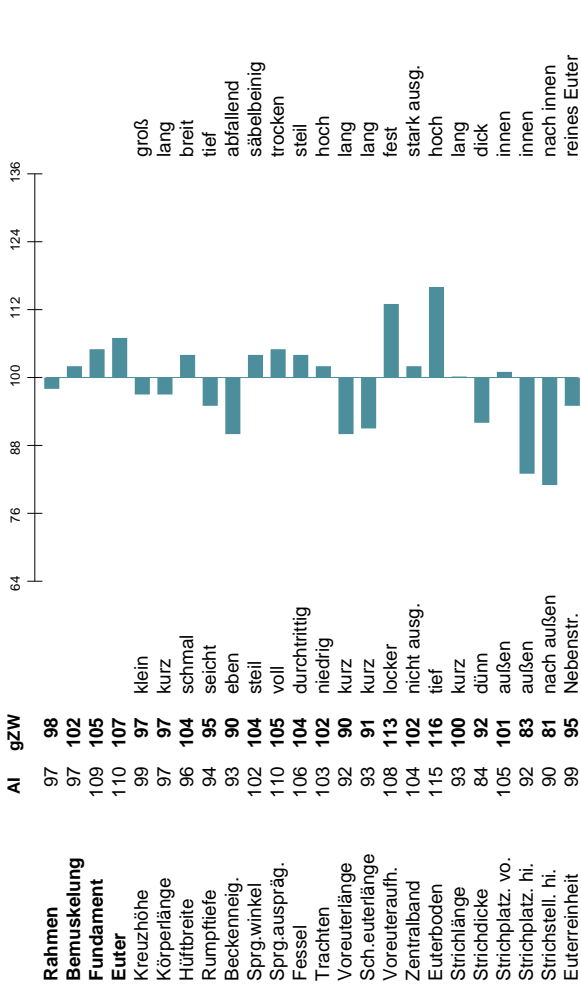


Genomische Zuchtwertschätzung Fleckvieh				8. April 2026
WACHAU Pp* AT 73 3259 901	Rg: 641/690	M	geb. 09.05.2025	
WACHAU P*S AT 15 2822 589	WIRBELWIND	WAALKES		
SEISERL Pp* AT 32 9672 988	INGMAR	IROKESE		2
	STERNCHEN	HAYABUSA		

ZUCHTWERTE	MW 105 - FW 107 - FIT 117 - GZW 118 76 -11			
ZWS DE/AT/CZ	Differenz zu letzter ZWS: GZW -1, MW -1, FW +1, FIT -2			
MILCH	Mkg	F%	Fkg	E% Ekg
	+305	+0,00	+12	-0,08 +4
	+577	-0,08	+16	-0,08 +13

FLEISCH	NTZ	AUS	HKL	FW		
	101 73	110 73	104 71	107 73		
	101 40	106 40	101 39	104 40		
FITNESS	ND	Pers	LS	ZYS	FIT	
	110 70	105 77	100 74	113 70	104 65	
	122 38	107 42	104 40	118 39	106 36	
KVLP	KVLm	VW	EGW	ZZ	MAS	ÖZW
	99 82	104 76	97 73	118 83	118 78	108 61
	103 46	107 43	100 43	125 44	125 42	115 35
DMG	MVH	KGW				
	102 85	92 63	100 72			
	110 45	99 35	99 39			

**EXTERIEUR** 98 - 102 - 105 - 107 82



**GENETISCHE BESONDERHEITEN UND ERBFEHLER**

**Frei von:** ARF, B2F, DWFh, F1F, F2F, F4F, F5F, MSF, TPF, ZLF  
**Träger von:** -  
**Status unklar:** -  
**Genet. Besonderheiten:** Beta Kasein A1A2, het. hornlos (Pp\*), Kappa Kasein AA



## Genomische Zuchtwertschätzung Fleckvieh

8. April 2026

AT 71 6994 501	Rg: 115/566	M	geb. 30.04.2025
WUNDWERK DE 09 57969830	GS.WUNDAWUZI	WESTWIND	
MOLLY AT 23 6654 189	HIGHNESS	HELIKON	
	MARY ROSE	WESTPOINT	

3

<b>ZUCHTWERTE</b>	MW 116 - FW 109 - FIT 120 - GZW 131 76		NOE
ZWS DE/AT/CZ	Differenz zu letzter ZWS: GZW -2, MW -2, FW +0, FIT -2		+1

<b>MILCH</b>	Mkg	F%	Fkg	E%	Ekg	MW
	+547	+0,01	+24	+0,03	+22	130 41
	+389	+0,03	+19	+0,04	+18	116 85
						113 45

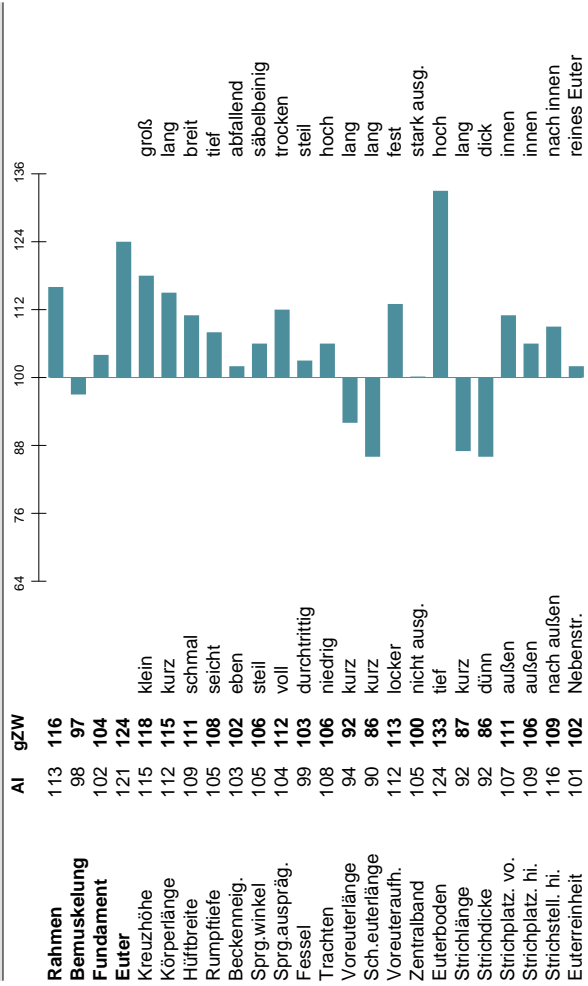
<b>FLEISCH</b>	NTZ	AUS	HKL	FW
	108 73	113 73	100 71	109 73
	109 40	111 40	102 39	109 39

<b>FITNESS</b>	ND	Pers	LS	FRW	FFR	ZYS	FIT
	116 70	106 77	113 73	106 70	106 65	103 64	120 81
	118 38	103 42	107 39	112 38	109 36	109 35	122 43

	KVLP	KVLM	VIW	EGW	ZZ	MAS	ÖZW
	107 82	102 77	104 74	125 83	119 78	122 61	132 82
	104 46	105 43	105 43	123 44	118 42	120 34	Rg:66

<b>DMG</b>	MVH	KGW
107 85	104 64	100 72
102 45	106 35	101 39

**EXTERIEUR** 116 - 97 - 104 - 124 83



**GENETISCHE BESONDERHEITEN UND ERBFEHLER**

**Frei von:** ARF, B2F, DWFh, F1F, F2F, F4F, F5F, TPF, ZLF  
**Träger von:** MSC  
**Status unklar:** -  
**Genet. Besonderheiten:** Beta Kasein A1A2, gehört (pp\*), Kappa Kasein BB



## Genomische Zuchtwertschätzung Fleckvieh

8. April 2026

AT 98 7510 989	Rg: 15/1567	M	geb. 04.04.2025
HEISS DE 09 57165910	HASHTAG	HAYABUSA	
SENKE 13 AT 05 4149 289	GS.WUNDAWUZI	WESTWIND	
	SEBSI80	MANDRIN	

4

<b>ZUCHTWERTE</b>	MW 117 - FW 118 - FIT 125 - GZW 138 79		RZO
ZWS DE/AT/CZ	Differenz zu letzter ZWS: GZW -2, MW -3, FW -1, FIT +0		+10

<b>MILCH</b>	Mkg	F%	Fkg	E%	Ekg	MW
	+924	-0,19	+21	-0,07	+26	128 44
	+667	-0,11	+18	-0,03	+21	117 87
						114 47

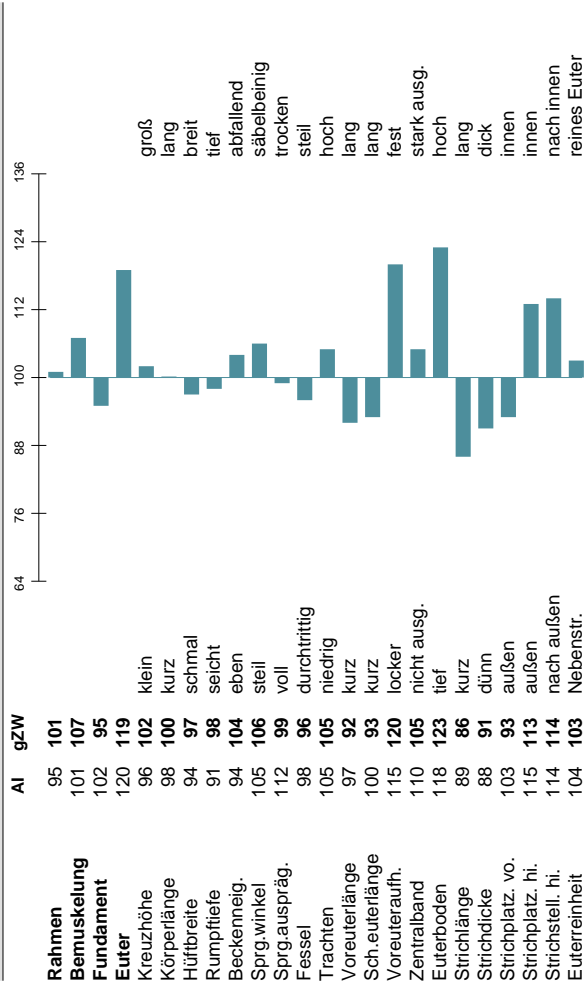
<b>FLEISCH</b>	NTZ	AUS	HKL	FW
	108 77	124 77	108 76	118 76
	103 44	113 44	102 43	109 44

<b>FITNESS</b>	ND	Pers	LS	FRW	FFR	ZYS	FIT
	122 72	114 81	115 74	113 73	106 68	110 66	125 83
	120 40	110 45	109 40	102 41	97 39	108 38	117 45

	KVLP	KVLM	VIW	EGW	ZZ	MAS	ÖZW
	96 82	106 78	104 74	119 85	118 81	110 63	138 84
	107 45	105 44	108 43	115 46	115 45	109 36	Rg:25

<b>DMG</b>	MVH	KGW
101 87	105 67	109 75
101 47	103 39	116 42

**EXTERIEUR** 101 - 107 - 95 - 119 85



**GENETISCHE BESONDERHEITEN UND ERBFEHLER**

**Frei von:** ARF, B2F, DWFh, F1F, F2F, F4F, F5F, MSF, TPF, ZLF  
**Träger von:** -  
**Status unklar:** -  
**Genet. Besonderheiten:** Beta Kasein A2A2, gehört (pp\*), Kappa Kasein AB



## Genomische Zuchtwertschätzung Fleckvieh

8. April 2026

AT 72 3283 801	Rg: 40/204	M	geb. 23.03.2025
SPACE Pp* DE 09 57718830	GS SPUTNIK	SPARTACUS	
INIS 80 AT 48 3078 689	GS WUNDAWUZI	WESTWIND	
	INDRA 77	SUNRISE	

5

RZO

**ZUCHTWERTE** MW 115 - FW 105 - FIT 129 - GZW 131 76 -3  
 ZWS DE/AT/CZ Differenz zu letzter ZWS: GZW -2, MW -1, FW +0, FIT -2

<b>MILCH</b>	Mkg	F%	Fkg	E%	Ekg	MW
	+497	+0,11	+31	-0,04	+14	115 85
	+559	+0,00	+24	-0,04	+16	114 45

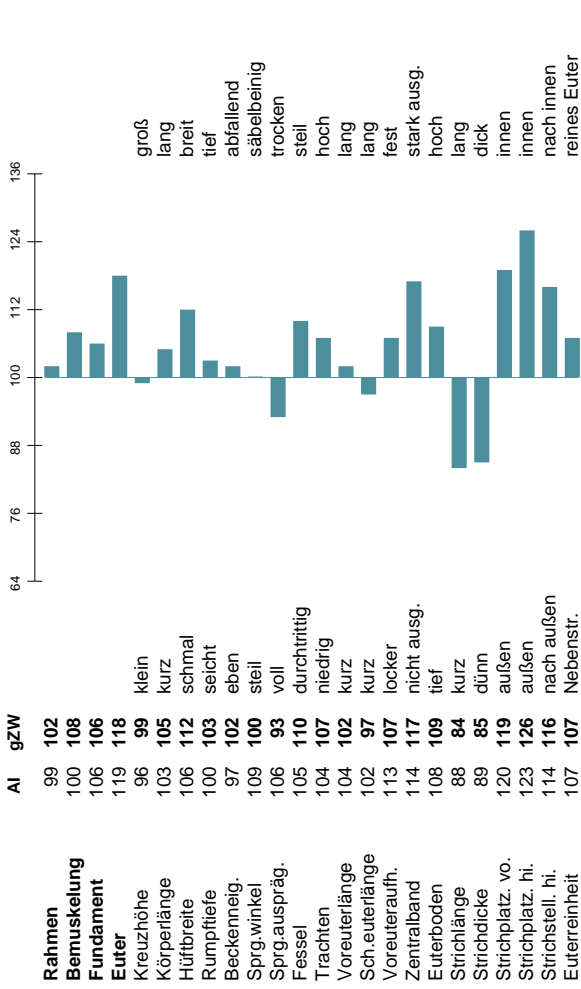
<b>FLEISCH</b>	NTZ	AUS	HKL	FW
	99 73	107 73	102 70	105 72
	102 39	105 39	102 38	105 39

<b>FITNESS</b>	ND	Pers	LS	FRW	FFR	ZYS	FIT
	115 70	114 77	108 73	127 70	107 64	113 63	129 81
	119 38	111 42	106 39	128 38	111 36	111 35	132 43

	KVLP	KVLM	VW	EGW	ZZ	MAS	ÖZW
	106 80	102 75	100 73	120 83	118 78	118 60	131 82
	108 45	107 42	106 42	121 44	118 42	120 34	Rg:18

<b>DMG</b>	MVH	KGW
96 85	95 63	105 71
102 44	94 35	108 38

**EXTERIEUR** 102 - 108 - 106 - 118 82



**GENETISCHE BESONDERHEITEN UND ERBFEHLER**

**Frei von:** ARF, B2F, DWF, F1F, F2F, F4F, F5F, TPF, ZLF  
**Träger von:** MSC  
**Status unklar:** -  
**Genet. Besonderheiten:** Beta Kasein A1A2, gehört (pp\*), Kappa Kasein AA

h=Haploypentest  
 1. Zeile: offizieller genom. ZW und Diff. zu Ahnenindex, 2. Zeile: Ahnenindex



## Genomische Zuchtwertschätzung Fleckvieh

8. April 2026

AT 66 2621 701	Rg: 13/204	M	geb. 11.03.2025
SPACE Pp* DE 09 57718830	GS SPUTNIK	SPARTACUS	
INIS 80 AT 48 3078 689	GS WUNDAWUZI	WESTWIND	
	INDRA 77	SUNRISE	

6

RZO

**ZUCHTWERTE** MW 116 - FW 106 - FIT 130 - GZW 134 75 +0  
 ZWS DE/AT/CZ Differenz zu letzter ZWS: GZW -5, MW -2, FW -1, FIT -4

<b>MILCH</b>	Mkg	F%	Fkg	E%	Ekg	MW
	+742	-0,08	+23	-0,05	+22	116 84
	+559	+0,00	+24	-0,04	+16	114 45

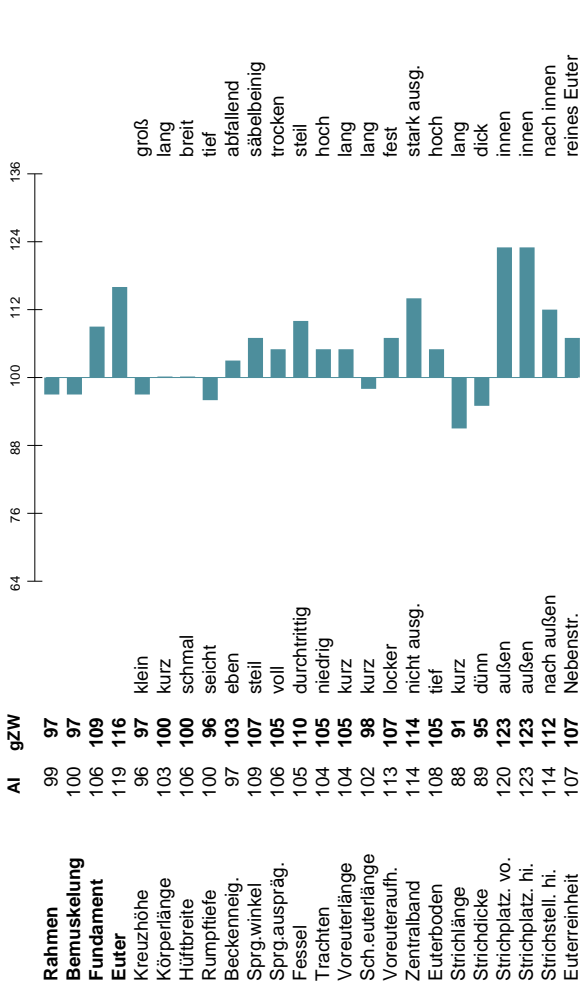
<b>FLEISCH</b>	NTZ	AUS	HKL	FW
	101 72	108 72	105 70	106 71
	102 39	105 39	102 38	105 39

<b>FITNESS</b>	ND	Pers	LS	FRW	FFR	ZYS	FIT
	119 69	112 76	106 72	128 69	110 63	113 63	130 80
	119 38	111 42	106 39	128 38	111 36	111 35	132 43

	KVLP	KVLM	VW	EGW	ZZ	MAS	ÖZW
	109 80	106 74	104 72	116 82	114 77	114 59	134 81
	108 45	107 42	106 42	121 44	118 42	120 34	Rg:8

<b>DMG</b>	MVH	KGW
102 84	91 61	108 70
102 44	94 35	108 38

**EXTERIEUR** 97 - 97 - 109 - 116 81



**GENETISCHE BESONDERHEITEN UND ERBFEHLER**

**Frei von:** ARF, B2F, DWF, F1F, F2F, F4F, F5F, TPF, ZLF  
**Träger von:** -  
**Status unklar:** -  
**Genet. Besonderheiten:** Beta Kasein A1A1, gehört (pp\*), Kappa Kasein AA

h=Haploypentest  
 1. Zeile: offizieller genom. ZW und Diff. zu Ahnenindex, 2. Zeile: Ahnenindex



# Genomische Zuchtwertschätzung Fleckvieh

8. April 2026

<b>WILIAM Pp*</b> AT 39 4126 801	Rg: 98/153	M	geb. 17.02.2025
<b>WITEK P*S</b> AT 77 0698 588	GS.WHITESTAR	124 41	
<b>SAMIRA</b> AT 88 0947 669	ETOSCHA	7	
	HURLY	110 85	
		111 45	

RZO

## ZUCHTWERTE

MW 110 - FW 108 - FIT 116 - GZW 122 76 -2

ZWS DE/AT/CZ Differenz zu letzter ZWS: GZW -2, MW -1, FW -2, FIT -1

<b>MILCH</b>	<b>Mkg</b>	<b>F%</b>	<b>Fkg</b>	<b>E%</b>	<b>Ekg</b>	<b>MW</b>
	+588	-0,13	+13	-0,08	+14	110 85
	+306	+0,06	+18	+0,04	+15	111 45

<b>FLEISCH</b>	<b>NTZ</b>	<b>AUS</b>	<b>HKL</b>	<b>FW</b>
	103 73	112 73	102 70	108 72
	105 39	105 40	99 38	103 39

<b>FITNESS</b>	<b>ND</b>	<b>Pers</b>	<b>LS</b>	<b>FRW</b>	<b>FFR</b>	<b>ZYS</b>	<b>FIT</b>
	114 70	105 77	108 76	118 70	103 64	105 64	116 81
	112 38	109 42	111 41	116 39	107 36	104 36	119 43

<b>KVLp</b>	<b>KVLM</b>	<b>VW</b>	<b>EGW</b>	<b>ZZ</b>	<b>MAS</b>	<b>ÖZW</b>
109 82	100 76	103 73	103 83	100 78	106 61	124 82
107 46	102 42	100 43	114 44	109 42	117 34	Rg:82

<b>DMG</b>	<b>MVH</b>	<b>KGW</b>
115 85	108 63	100 71
105 45	107 35	97 38

## EXTERIEUR

98 - 103 - 112 - 108 83

<b>Rahmen</b>	<b>AI</b>	<b>gZW</b>
107 98	64	136
<b>Bemuskelung</b>	102 103	
<b>Fundament</b>	110 112	
<b>Euter</b>	115 108	
Kreuzhöhe	108 98	klein
Körperlänge	107 99	kurz
Hüftbreite	100 97	schmal
Rumpftiefe	101 98	seicht
Beckenneig.	98 104	eben
Sprg.winkel	98 106	steil
Sprg.auspräg.	106 110	voll
Fessel	106 111	durchtrittig
Trachten	103 107	niedrig
Voreuterlänge	98 100	kurz
Sch.euterlänge	91 96	kurz
Voreuteraufh.	112 105	locker
Zentralband	96 100	nicht ausg.
Euterboden	119 110	tief
Strichlänge	98 107	kurz
Strichdicke	94 109	dünn
Strichplatz. vo.	113 107	außen
Strichplatz. hi.	105 109	außen
Strichstell. hi.	108 106	nach außen
Euterreinheit	100 99	Nebenstr.

## GENETISCHE BESONDERHEITEN UND ERBFEHLER

Frei von: ARF, B2F, DWF, F1F, F2F, F4F, F5F, MSF, TPF, ZLF

Träger von: -

Status unklar: -

Genet. Besonderheiten: Beta Kasein A2A2, het. hornlos (Pp\*), Kappa Kasein AA

