

## Genomische Zuchtwertschätzung Fleckvieh

8. April 2026

WIPPER Pp* AT 73 7073 401	Rg: 21/153	M
WITEK P*S AT 77 0698 588	GS.WHITESTAR	GS.WOIWODE
ILYLA AT 99 5429 974	WETTINER	WABAN
	ILWIE 2	VLATURO

1

RZO

**ZUCHTWERTE** MW 123 - FW 103 - FIT 116 - GZW 132.75 +4

ZWS DE/AT/CZ Differenz zu letzter ZWS: GZW -3, MW -2, FW -1, FIT -1

Milch	Mkg	F%	Fkg	E%	Ekg	MW
+1347	-0.32	+25	-0.09	+39		123.84
+784	-0.05	+27	+0.03	+31		121.45

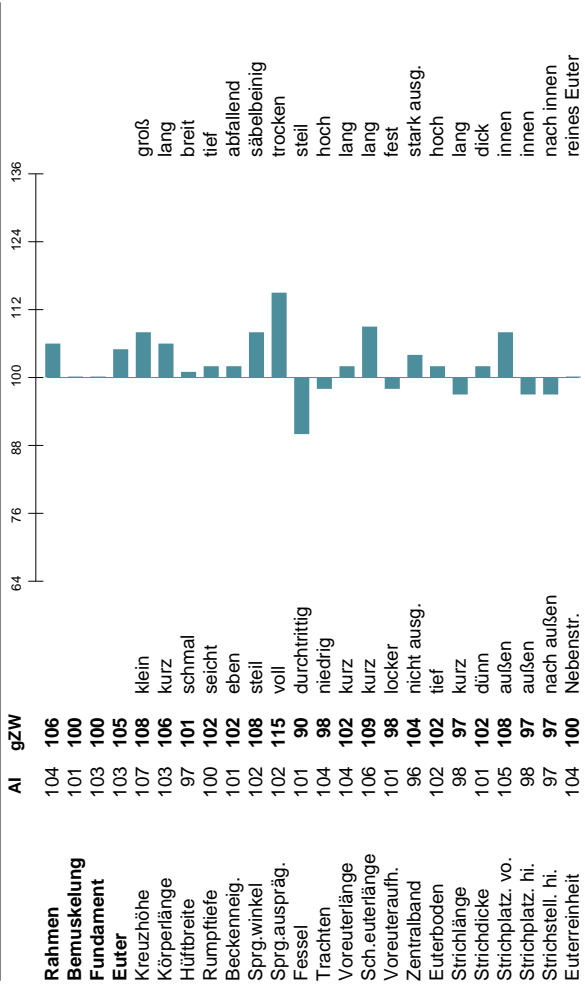
Fleisch	NTZ	AUS	HKL	FW
103.72	103.72	102.70	102.70	103.71
101.39	98.39	101.38	101.38	100.38

Fitness	ND	Pers	LS	FRW	FFR	ZYS	FIT
110.69	107.76	114.75	110.69	98.63	106.63	116.80	+0
110.38	106.41	112.41	112.38	102.35	104.35	116.43	

KVLP	KVLm	VW	EGW	ZZ	MAS	ÖZW
108.81	108.75	107.72	110.82	107.77	113.59	129.82
106.45	101.42	102.42	112.43	109.41	116.33	Rg:39

DMG	MVH	KGW
117.84	110.62	99.71
106.44	106.35	100.39

**EXTERIEUR** 106 - 100 - 100 - 105 82



**GENETISCHE BESONDERHEITEN UND ERBFEHLER**

**Frei von:** ARF, B2F, DWFh, F1F, F2F, F4F, F5F, MSF, TPF, ZLF  
**Träger von:** -  
**Status unklar:** -  
**Genet. Besonderheiten:** Beta Kasein A1A1, het. hornlos (Pp\*), Kappa Kasein AA



## Genomische Zuchtwertschätzung Fleckvieh

8. April 2026

SALVE PP* AT 73 1599 701	Rg: 24/46	M
SALVATOR1 P*S DE 09 58678890	SPARTA	SPARTACUS
BINKA PP* AT 99 0017 974	INGMAR	IROKESE
	BENTE	MYLIFE

2

RZO

**ZUCHTWERTE** MW 115 - FW 107 - FIT 116 - GZW 127.75 +0

ZWS DE/AT/CZ Differenz zu letzter ZWS: GZW -1, MW +0, FW +1, FIT -3

Milch	Mkg	F%	Fkg	E%	Ekg	MW
+569	+0.01	+24	-0.01	+19		115.84
+528	+0.14	+32	+0.02	+20		117.45

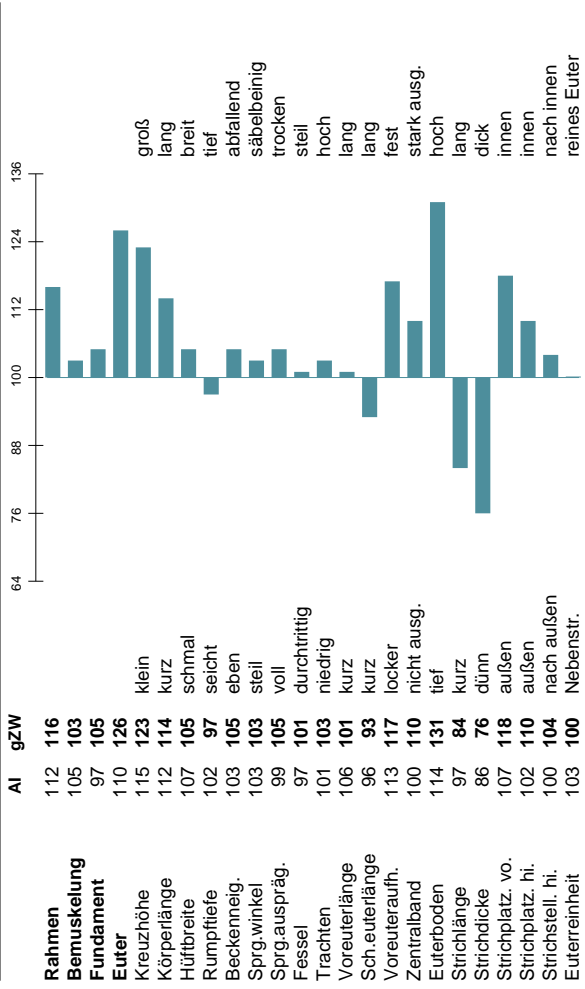
Fleisch	NTZ	AUS	HKL	FW
110.72	104.72	105.70	105.70	107.71
116.39	107.39	108.38	108.38	112.39

Fitness	ND	Pers	LS	FRW	FFR	ZYS	FIT
120.69	105.76	120.73	109.69	104.63	108.62	116.80	+6
111.37	104.42	115.39	106.37	102.35	103.34	110.42	

KVLP	KVLm	VW	EGW	ZZ	MAS	ÖZW
99.81	105.74	99.71	110.82	104.77	111.59	132.81
103.46	104.41	103.41	103.43	99.41	105.32	Rg:3

DMG	MVH	KGW
110.84	103.61	103.70
106.44	102.34	102.38

**EXTERIEUR** 116 - 103 - 105 - 126 82



**GENETISCHE BESONDERHEITEN UND ERBFEHLER**

**Frei von:** ARF, B2F, DWFh, F1F, F2F, F4F, F5F, MSF, TPF, ZLF  
**Träger von:** -  
**Status unklar:** -  
**Genet. Besonderheiten:** Beta Kasein A2A2, hom. hornlos (PP\*), Kappa Kasein AA



## Genomische Zuchtwertschätzung Fleckvieh

8. April 2026

SEVERIN PP* AT 97 9135 201	Rg: 11/46	M
SALVATOR1 P*S DE 09 58678890	SPARTA	SPARTACUS
BINKA PP* AT 99 0017 974	INGMAR	IROKESSE
	BENTE	MYLIFE

3

RZO

**ZUCHTWERTE** MW 120 - FW 117 - FIT 112 - GZW 130 75 +3

ZWS DE/AT/CZ Differenz zu letzter ZWS: GZW +0, MW +0, FW +1, FIT -2

<b>MILCH</b>	Mkg	F%	Fkg	E%	Ekg	MW
	+677	+0,07	+34	-0,01	+23	120 84
	+528	+0,14	+32	+0,02	+20	117 45

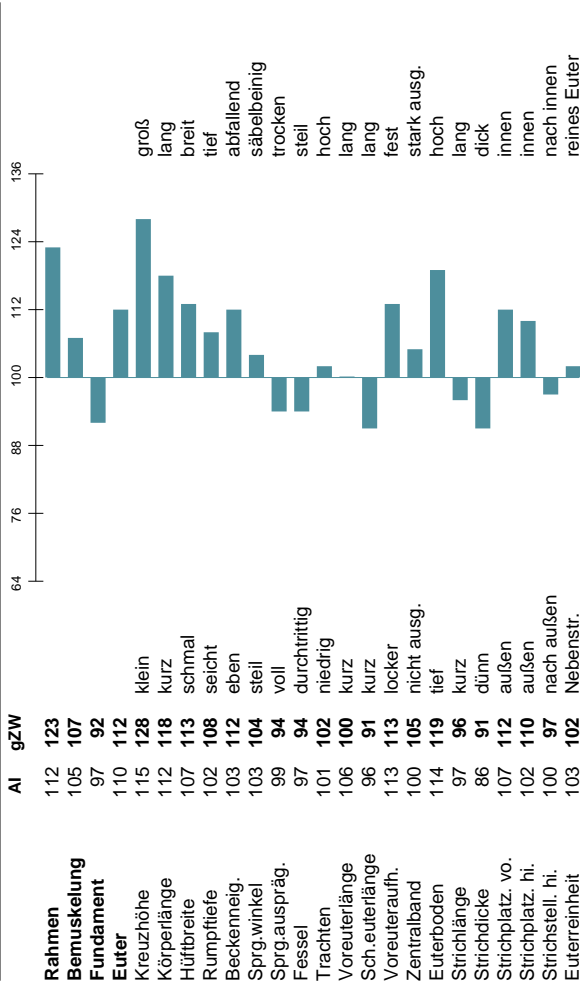
<b>FLEISCH</b>	NTZ	AUS	HKL	FW
	119 72	115 72	107 70	117 71
	116 39	107 39	108 38	112 39

<b>FITNESS</b>	ND	Pers	LS	FRW	FFR	ZYS	FIT
	110 69	108 77	116 74	112 69	103 63	105 62	112 80
	111 37	104 42	115 39	106 37	102 35	103 34	110 42

<b>KVLP</b>	KVLM	VIW	EGW	ZZ	MAS	ÖZW
96 81	104 74	98 72	104 82	101 77	104 59	127 82
103 46	104 41	103 41	103 43	99 41	105 32	Rg:12

<b>DMG</b>	MVH	KGW
93 85	97 62	102 71
106 44	102 34	102 38

**EXTERIEUR** 123 - 107 - 92 - 112 82



**GENETISCHE BESONDERHEITEN UND ERBFEHLER**

**Frei von:** ARF, B2F, DWFh, F1F, F2F, F4F, F5F, MSF, TPF, ZLF  
**Träger von:** -  
**Status unklar:** -  
**Genet. Besonderheiten:** Beta Kasein A2A2, hom. hornlos (PP\*), Kappa Kasein AA



h=Haploypentest  
 1. Zeile: offizieller genom. ZW und Diff. zu Ahnenindex, 2. Zeile: Ahnenindex

## Genomische Zuchtwertschätzung Fleckvieh

8. April 2026

RIVO Pp* AT 72 7044 701	Rg: 1/12	M
RISPE P*S DE 09 58618845	ROSE	ROSENDUFT
JUSSY AT 67 1555 574	GS WIZZARD	WATNOX
	BLUME	GS SYDNEY

4

RZO

**ZUCHTWERTE** MW 116 - FW 115 - FIT 116 - GZW 130 74 +9

ZWS DE/AT/CZ Differenz zu letzter ZWS: GZW -1, MW -1, FW +0, FIT +0

<b>MILCH</b>	Mkg	F%	Fkg	E%	Ekg	MW
	+262	+0,15	+24	+0,15	+22	116 84
	+184	+0,06	+13	+0,09	+14	109 45

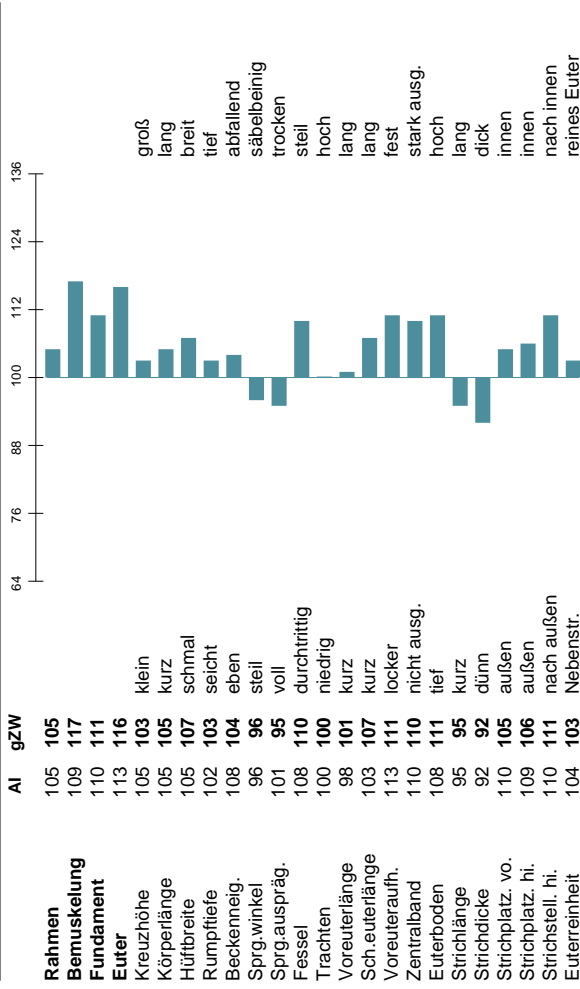
<b>FLEISCH</b>	NTZ	AUS	HKL	FW
	111 70	111 69	111 67	115 69
	106 38	104 38	103 38	106 38

<b>FITNESS</b>	ND	Pers	LS	FRW	FFR	ZYS	FIT
	120 67	106 76	120 73	100 67	95 61	99 60	116 79
	116 37	103 42	114 40	101 37	102 34	102 34	114 42

<b>KVLP</b>	KVLM	VIW	EGW	ZZ	MAS	ÖZW
103 80	98 72	113 68	113 81	110 76	114 55	133 80
103 45	100 40	109 40	115 43	113 41	113 31	Rg:1

<b>DMG</b>	MVH	KGW
102 83	94 58	104 67
103 44	96 32	102 37

**EXTERIEUR** 105 - 117 - 111 - 116 79



**GENETISCHE BESONDERHEITEN UND ERBFEHLER**

**Frei von:** ARF, B2F, DWFh, F1F, F2F, F4F, F5F, MSF, TPF, ZLF  
**Träger von:** -  
**Status unklar:** -  
**Genet. Besonderheiten:** Beta Kasein A2A2, het. hornlos (Pp\*), Kappa Kasein AB



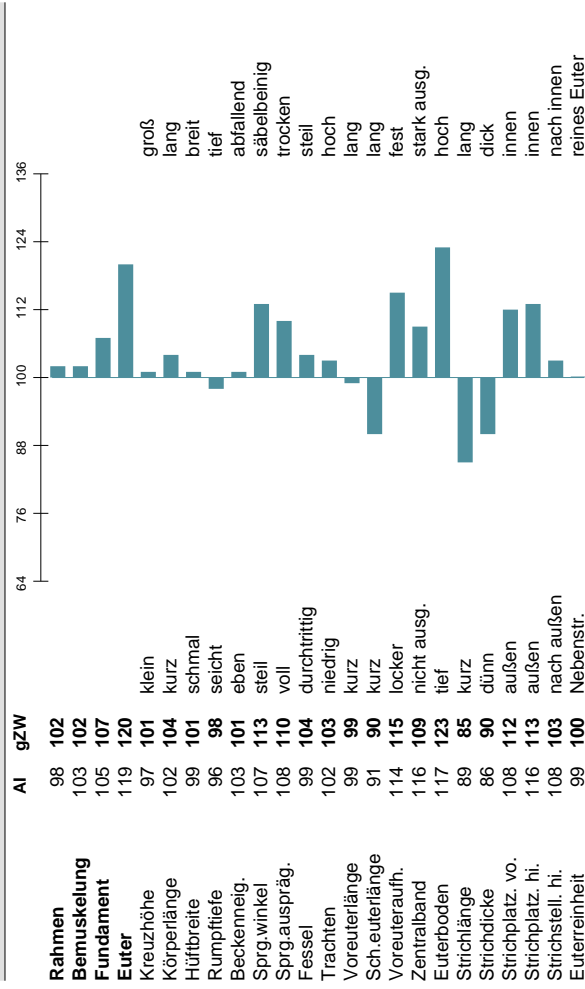
h=Haploypentest  
 1. Zeile: offizieller genom. ZW und Diff. zu Ahnenindex, 2. Zeile: Ahnenindex

Genomische Zuchtwertschätzung Fleckvieh				8. April 2026
WILLOW AT 72 3291 801	Rg: 136/572	M	geb. 06.05.2025	
WITNESS P*S DE 09 58444560	WIRBELWIND	WAALKES		
INIS 80 AT 48 3078 689	GS WUNDAWUZI	WESTWIND		5
	INDRA 77	SUNRISE		

RZO

ZUCHTWERTE									
ZWS DE/AT/CZ	MW 115 - FW 106 - FIT 132 - GZW 134 75 -4								
Differenz zu letzter ZWS: GZW -2, MW -1, FW +0, FIT -1									
MILCH	Mkg	F%	Fkg	E%	Ekg	MW			
+606	+0,04	+29	-0,08	+14		115 85	+1		
+666	-0,02	+26	-0,08	+16		114 45			
FLEISCH	NTZ	AUS	HKL	FW					
103 73	106 73	104 70		106 72	+1				
101 39	106 40	104 39		105 39					
FITNESS	ND	Pers	LS	FRW	FFR	ZYS	FIT		
118 69	107 77	105 73	127 69	113 64	114 63	132 80	-4		
123 38	112 42	109 39	132 38	112 36	111 35	136 43			
KVLP	KVLM	VW	EGW	ZZ	MAS	ÖZW			
101 80	109 75	99 72	130 82	130 77	117 60	133 82			
104 45	109 42	104 42	125 44	125 42	116 34	Rg:107			
DMG	MVH	KGW							
102 85	96 62	94 71							
105 44	97 35	103 39							

**EXTERIEUR**



**GENETISCHE BESONDERHEITEN UND ERBFEHLER**

Frei von: ARF, B2F, DWFh, F1F, F2F, F4F, F5F, TPF, ZLF  
 Träger von: MSC  
 Status unklar: -  
 Genet. Besonderheiten: Beta Kasein A1A2, gehört (pp\*), Kappa Kasein AA



h=Haplopyentest  
 1. Zeile: offizieller genom. ZW und Diff. zu Ahnenindex. 2. Zeile: Ahnenindex