

165 SINDY	AT 72 9743 488	Rg.: 1 / 18
geb.: 09.06.2022	frei von genetischen Besonderheiten	

Z: Gröbl Johannes, Großsotten 24, Großschönau	
B: Aigner Martin, Riedl 165, Biberbach	
A: NÖ Genetik Rinderzuchtverband	NÖ. Gen.

ABSTAMMUNG		
V: GS ELGAR AT 18 6907 569 gGW: 134/120 +743 +0,02 -0,03	GS EZECHIEL AT 15 6155 438	ETOSCHA
	LIEBE AT 40 1781 229	RALDI
M: SANI AT 72 3476 469 GZW: 119/111 EL: 26,4 3,94 2,87	GS HIERHER AT 65 5295 338	GS HENDORF
	SUSAL AT 16 1306 638 3/2 6.827 4,33 3,66 546 Ext: 1. 83/79/83/83 K: 144	HARIBO

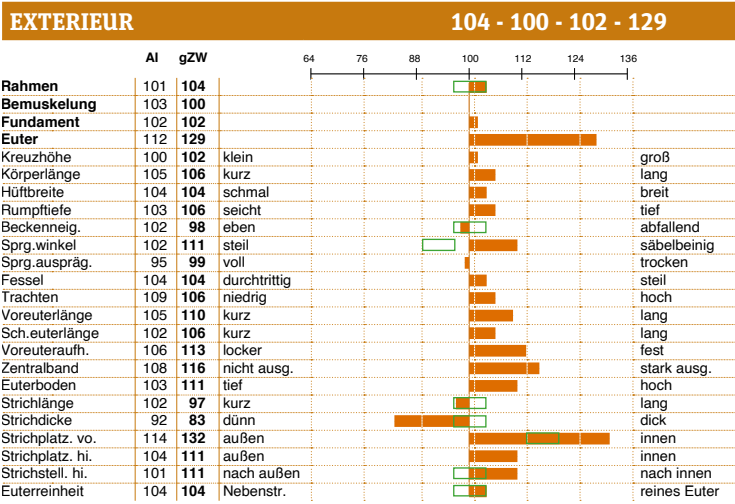
ZUCHTWERTE	gGZW 137
MILCH	+566 +0,05 +28 +0,06 +25
	MW 119

FLEISCH	FW 106
Nettozunahme: 111	Ausschlachtung: 103
	Handelsklasse: 101

FITNESS	ÖZW 139	FIT 129
Nutzungsdauer	114	Vitalitätswert 112
Persistenz	113	Eutergesundheitswert 130
Fruchtbarkeitswert	114	Zellzahl 126
Kalbeverlauf pat.	113	Melkbarkeit 108
Kalbeverlauf mat.	107	Melkverhalten 110



Vater von SINDY: GS ELGAR



Nr. 1 aller GS ELGAR-Töchter

Die GS ELGAR-Tochter SINDY weist einen Fitness- und Euterzuchtwert von 129 Punkten auf. Ihr fehlerfreies Exterieur und die positive Inhaltsstoffvererbung machen SINDY zu einem interessanten Jungrind. SINDY konnte sich im genomischen Gesamtzuchtwert um 10 Punkte und im genomischen Fitnesswert um 8 Punkte gegenüber dem Ahnenindex steigern.



GS ELGAR-Tochter SINDY

167 URSULA	AT 61 2327 474	Rg.: 2/1250
geb.: 26.04.2022	frei von genetischen Besonderheiten	

Z: Grubinger Maria, Entersgraben 1, Zell/Moos
B: Grubinger Maria, Entersgraben 1, Zell/Moos
A: Rinderzuchtverband Erzeugergemeinschaft Vöcklabruck RZV

ABSTAMMUNG		
V: HASHTAG DE 09 54210676 gGZW: 136/133 +1.385 -0,02 -0,09	HAYABUSA DE 09 51821433	HERZSCHLAG
	MAXIMA DE 09 52097773	MANDRIN
M: ULETTA Pp* AT 55 3035 768 gGZW: 123/109 +627 -0,15 -0,11 2/1 6.275 4,00 3,23 453	VOTARY P*S DE 09 46894585	RUHMREICH PS
	UNIKA Pp* AT 23 0129 729 5/4 10.852 3,78 3,29 768 Ext: 2. 8/8/8/8	MAHANGO Pp*

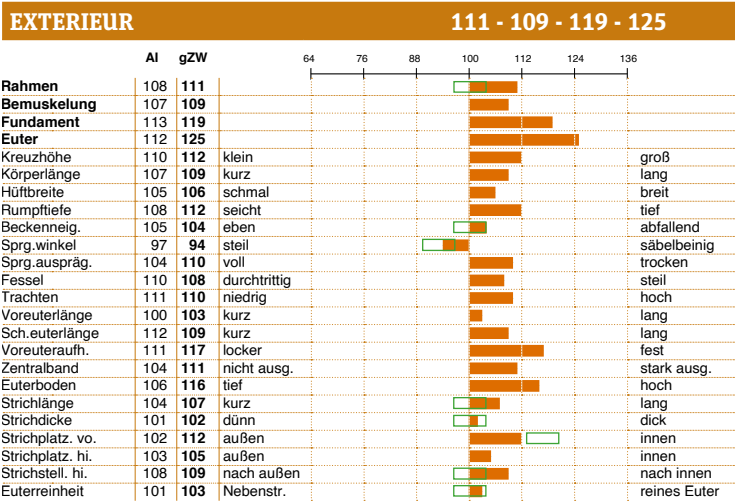
ZUCHTWERTE	gGZW 142
MILCH +1.169 -0,09 +41 -0,10 +33	MW 126

FLEISCH	FW 117
Nettozunahme: 118	Ausschlachtung: 115
	Handelsklasse: 108

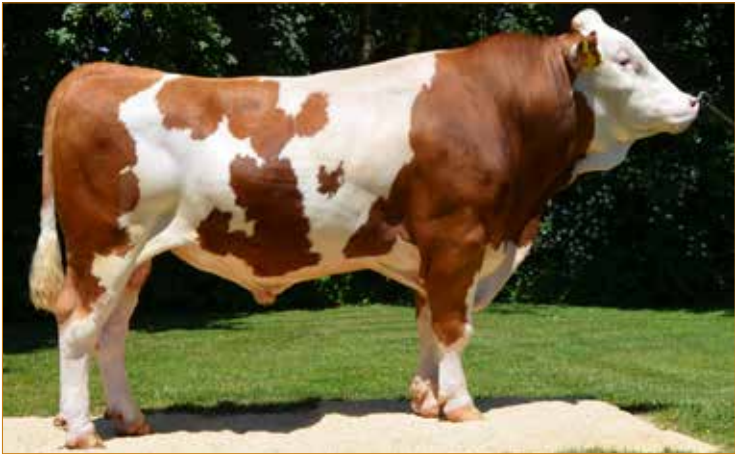
FITNESS	ÖZW 140	FIT 121
Nutzungsdauer	120	Vitalitätswert
Persistenz	104	Eutergesundheitswert
Fruchtbarkeitswert	105	Zellzahl
Kalbeverlauf pat.	96	Melkbarkeit
Kalbeverlauf mat.	108	Melkverhalten



Aus derselben Kuhlinie wie URSULA stammt SEEWALCHEN. Im Bild eine SEEWALCHEN-Tochter



Top Zuchtwerte
Vom Betrieb Grubinger Maria aus Zell am Moos wird das Jungrind URSULA angeboten. Diese HASHTAG-Tochter ist aktuell die Nummer 2 von 1.250 untersuchten weiblichen Halbschwestern. Im Pedigree finden sich bewährte Vererber wie VOTARY P*S, MAHANGO Pp*, PASSION und WINNIPEG. Aus der Ururgroßmutter dieses Jungrinds, der WINNIPEG-Tochter UFER, stammt mit SEEWALCHEN der beste nachkommegeprüfte SAMLAND-Sohn. Mit Gesamtzuchtwert 142, Milchwert 126, Fleischwert 117 und Fitnesswert 121 überzeugt URSULA durch extreme Leistungszahlen sowie ein sehr ausgeglichenes Vererbungsbild im Fitnessbereich. Dadurch rangiert sie beim ökologischen Zuchtwert (ÖZW) auf Platz 2 aller weiblichen, genomisch untersuchten Fleckvieh-Zuchtrinder. Glanzstück dieser HASHTAG-Tochter sind die Exterieurzuchtwerte. Mit Rahmen 111, Bemuskelung 109, Fundament 119 und Euter 125 lässt sie hier keine Wünsche offen. Mit diesem Jungrind können Sie eines der Spitzentiere der Fleckviehzucht erwerben.



Vater von URSULA: HASHTAG

168 MAUSI V EDEN PP*	AT 34 3259 788	Rg.: 8/170
geb.: 27.02.2022	frei von genetischen Besonderheiten	

Z: Steinmann Johann u. Renate, Eden 4, Diersbach	
B: Steinmann Johann u. Renate, Eden 4, Diersbach	
A: Fleckviehzuchtverband Inn- und Hausruckviertel	FIH

ABSTAMMUNG		
V: GS MY BEST Pp* AT 78 1642 769 gGZW: 132/118 +1.021 -0,22 -0,09	GS MYSTERIUM- Pp* AT 90 3294 838	MANOLO- Pp*
	SG NABEST AT 44 7880 768	GS DER BESTE
M: MISSEDEN 65 Pp* AT 44 9020 169 gGZW: 128/110 +803 -0,26 -0,12 EL: 34,1 3,41 3,24 100 Tage: 3.414 3,41 3,23 227 Ext: 1. 80/83/80/82 K: 143	WEITBLICK DE 09 45642290	WOBBLER
	MAGALENA Pp* AT 28 0849 638 3/3 10.463 4,10 3,58 803 Ext: 1. 81/83/80/83 K: 145	MAHANGO Pp*

ZUCHTWERTE	gGZW 134
MILCH +930 -0,30 +12 -0,08 +26	MW 114

FLEISCH	FW 115
Nettozunahme: 113	Ausschlachtung: 115
	Handelsklasse: 108

FITNESS	ÖZW 135	FIT 125
Nutzungsdauer	127	Vitalitätswert 110
Persistenz	110	Eutergesundheitswert 117
Fruchtbarkeitswert	109	Zellzahl 117
Kalbeverlauf pat.	113	Melkbarkeit 102
Kalbeverlauf mat.	103	Melkverhalten 105



Großmutter von MAUSI V EDEN PP*: MAHANGO Pp*-Tochter MAGALENA Pp*

EXTERIEUR		105 - 109 - 104 - 112									
	AI	gZW	64	76	88	100	112	124	136		
Rahmen	102	105									
Bemuskelung	107	109									
Fundament	105	104									
Euter	105	112									
Kreuzhöhe	101	107									klein
Körperlänge	104	111									kurz
Hüftbreite	101	102									schmal
Rumptiefe	102	99									seicht
Beckenneig.	100	106									eben
Sprg.winkel	100	100									steil
Sprg.auspräg.	100	98									voll
Fessel	98	98									durchtrittig
Trachten	109	111									niedrig
Voreuterlänge	101	102									kurz
Sch.euterlänge	106	100									kurz
Voreuteraufh.	100	97									locker
Zentralband	102	104									nicht ausg.
Euterboden	98	110									tief
Strichlänge	96	89									kurz
Strichdicke	103	102									dünn
Strichplatz. vo.	105	102									außen
Strichplatz. hi.	101	103									außen
Strichstell. hi.	97	102									nach außen
Euterreinheit	103	102									Nebenstr.

Reinerbig hornlos mit GZW 134

Mit dem genetisch reinerbig hornlosen, hervorragend entwickelten Jungrind MAUSI V EDEN PP* können Sie auf höchstem Niveau in die Hornloszucht einsteigen. MAUSI V EDEN ist das beste genetisch reinerbig hornlose Jungrind von GS MY BEST Pp*. Mit einem GZW von 134 zählt es zu den 25 besten genetisch reinerbig hornlosen weiblichen Tiere, von allen genomisch untersuchten Fleckviehtieren. Von der Großmutter, der MAHANGO-Tochter MAGALENA befindet sich der mischerbig hornlose STURMWIND-Sohn SERPENTIN Pp* bei der Öö. Besamungsstation GmbH in Prüfung.



Vater von MAUSI V EDEN PP*: GS MY BEST Pp*

169 LIESL PP*	AT 12 3767 688	Rg.: 51/2158
geb.: 24.01.2022	frei von genetischen Besonderheiten	

Z: Schlagbauer Ingrid u. Martin, Zeil-Pöllau 30, Pöllauberg	
B: Schlagbauer Ingrid u. Martin, Zeil-Pöllau 30, Pöllauberg	
A: Rinderzucht Steiermark	RSTM

ABSTAMMUNG		
V: HAMLET Pp* AT 14 7665 169 gGZW: 132/123 +1.018 -0,05 -0,08	HERMELIN DE 09 51697464	HERZSCHLAG
	ARIELLE PP* AT 55 3115 738	MAHANGO Pp*
M: LORA Pp* AT 87 5083 968 gGZW: 126/112 +940 -0,28 -0,16 2/1 9.977 3,69 3,29 697	GS MANRIQUE Pp* AT 78 1075 229	MAHANGO Pp*
	LUZERNE AT 50 0075 629 5/4 9.791 4,02 3,50 736	GS VOLLWERT
Ext: 1. 79/80/86/80 K: 142	Ext: 2. 73/76/79/85 K: 137	

ZUCHTWERTE	gGZW 134
MILCH	+1.287 -0,21 +34 -0,15 +32
	MW 123

FLEISCH	FW 101
Nettozunahme: 98	Ausschlachtung: 104
	Handelsklasse: 98

FITNESS	ÖZW 134	FIT 121
Nutzungsdauer	122	Vitalitätswert 100
Persistenz	109	Eutergesundheitswert 119
Fruchtbarkeitswert	106	Zellzahl 116
Kalbverlauf pat.	100	Melkbarkeit 107
Kalbverlauf mat.	113	Melkverhalten 99



Mutter von LIESL PP*: GS MANRIQUE Pp*-Tochter LORA Pp*

EXTERIEUR		105 - 93 - 112 - 112									
	AI	gZW	64	76	88	100	112	124	136		
Rahmen	99	105									
Bemuskelung	103	93									
Fundament	104	112									
Euter	106	112									
Kreuzhöhe	99	108									
Körperlänge	103	108									
Hüftbreite	101	98									
Rumpftiefe	94	94									
Beckenneig.	112	105									
Sprg.winkel	97	98									
Sprg.auspräg.	95	100									
Fessel	106	109									
Trachten	110	116									
Voreuterlänge	99	101									
Sch.euterlänge	96	91									
Voreuteraufh.	107	106									
Zentralband	104	100									
Euterboden	107	118									
Strichlänge	103	107									
Strichdicke	97	98									
Strichplatz. vo.	94	99									
Strichplatz. hi.	99	99									
Strichstell. hi.	105	102									
Euterreinheit	104	101									

Reinerbig hornlose Spitzengenetik

Reinerbig hornlose Genetik mit hohem Zuchtwert- und Exterieurniveau verkörpert LIESL PP. Die Genetik stammt aus einer hoch produktiven 100-Kuh-Herde. LIESL stammt aus ET und ist das einzige reinerbig hornlose Kalb aus dieser Spülung.



Vater von LIESL PP*: HAMLET Pp*

170 BELLA Pp*	AT 37 7188 488	Rg.: 40/538
geb.: 26.12.2021	frei von genetischen Besonderheiten	

Z: Esterbauer Hermann, Klamm 28, St. Veit/Pongau	
B: Esterbauer Hermann, Klamm 28, St. Veit/Pongau	
A: Rinderzuchtverband Salzburg	RZS

ABSTAMMUNG		
V: MERCURY Pp* AT 03 0424 969 GZW: 131/122 +887 -0,10 +0,01	MAHANGO Pp* DE 09 48097266	MUNGO Pp
	ANNI AT 33 5385 338	EVERGREEN
M: BEATRIX AT 48 0276 468 GZW: 123/124 +1200 -0,11 -0,16 2/1 8.840 3,88 3,04 612	GS DER BESTE AT 51 4740 229	DAX
	BELINDA AT 63 3551 529 4/3 9.274 4,06 3,36 688	GS VLIES
Ext: 1. 82/79/84/90 K: 146		

ZUCHTWERTE		gGZW 132
MILCH	+1.162 -0,20 +30 -0,12 +30	MW 122

FLEISCH		FW 103
Nettozunahme: 105	Ausschlachtung: 107	Handelsklasse: 96

FITNESS		ÖZW 128	FIT 117
Nutzungsdauer	116	Vitalitätswert	105
Persistenz	108	Eutergesundheitswert	105
Fruchtbarkeitswert	113	Zellzahl	102
Kalbeverlauf pat.	104	Melkbarkeit	120
Kalbeverlauf mat.	107	Melkverhalten	98



Mutter von BELLA Pp*: GS DER BESTE-Tochter BEATRIX

EXTERIEUR		104 - 95 - 103 - 110									
	AI	gZW	64	76	88	100	112	124	136		
Rahmen	110	104									
Bemuskelung	99	95									
Fundament	105	103									
Euter	111	110									
Kreuzhöhe	112	106									klein
Körperlänge	107	106									kurz
Hüftbreite	104	100									schmal
Rumpftiefe	107	102									seicht
Beckenneig.	108	107									eben
Sprg.winkel	102	99									steil
Sprg.auspräg.	102	103									voll
Fessel	100	100									durchtrittig
Trachten	109	104									niedrig
Voreuterlänge	104	101									kurz
Sch.euterlänge	104	102									kurz
Voreuteraufh.	107	105									locker
Zentralband	105	108									nicht ausg.
Euterboden	109	109									tief
Strichlänge	103	107									kurz
Strichdicke	101	100									dünn
Strichplatz. vo.	105	101									außen
Strichplatz. hi.	104	103									außen
Strichstell. hi.	106	110									nach außen
Euterreinheit	103	102									Nebenstr.

Hornlose Schaugenetik

Mit BELLA Pp* steht ein Jungrind zum Verkauf, das die züchterischen Ansprüche der Zukunft voll erfüllt. Neben dem Hornlosgen trägt BELLA eine weit überdurchschnittliche Leistungsveranlagung gepaart mit soliden Fitnesswerten in sich. Das Linearprofil entspricht voll und ganz den Anforderungen an die moderne, funktionelle Laufstallkuh. Die Mutter ist eine erfolgreiche Schaukuh und wurde bei der Salzburger Landesschau Reservesiegerin bei den Zweitkalbskühen, zudem überzeugt sie mit ihrer Leistungsbereitschaft. BELLA Pp* ist für Exterieurliebhaber der perfekte Einstieg in die Hornloszucht.



Vater von BELLA Pp*: MERCURY Pp*

175 WENDY Pp*	AT 33 8680 888	Rg.: 2/119
geb.: 11.08.2021	frei von genetischen Besonderheiten	

Z: Rittberger Jürgen, Mayrhofer Leopold, Pühret 3, Peuerbach	
B: Rittberger Jürgen u. Bartenberger Theresa, Pühret 3, Peuerbach	
A: Fleckviehzuchtverband Inn- und Hausruckviertel	FIH

ABSTAMMUNG		
V: HORAZIO P*S AT 22 6832 169 gGZW: 134/122 +632 +0,14 +0,03	HILFINGER DE 08 16589529	HURLY
	INKA 55 Pp* AT 62 4889 638	MAHANGO
M: WERENA AT 42 2807 468 gGZW: 126/123 +1054 -0,15 -0,03 2/2 8.220 4,24 3,37 626 Ext: 1. 81/78/84/85 K: 142	VILLEROY DE 09 47673487	REUMUT
	WUSCHL AT 87 6207 228 5/4 9.769 4,04 3,32 720 Ext: 1. 83/78/87/87 K:148	GS PANDORA

ZUCHTWERTE	gGZW 138
MILCH +1.024 -0,08 +35 +0,03 +39	MW 127

FLEISCH	FW 109
Nettozunahme: 118	Ausschlachtung: 104
	Handelsklasse: 104

FITNESS	ÖZW 132	FIT 119
Nutzungsdauer	112	Vitalitätswert 116
Persistenz	101	Eutergesundheitswert 116
Fruchtbarkeitswert	108	Zellzahl 113
Kalbeverlauf pat.	108	Melkbarkeit 95
Kalbeverlauf mat.	114	Melkverhalten 99



Mutter von WENDY Pp*: VILLEROY-Tochter WERENA (Mutter von MEDIAN)

EXTERIEUR		115 - 100 - 100 - 107									
	AI	gZW	64	76	88	100	112	124	136		
Rahmen	109	115									
Bemuskelung	93	100									
Fundament	103	100									
Euter	114	107									
Kreuzhöhe	112	120									
Körperlänge	110	118									
Hüftbreite	101	108									
Rumpftiefe	102	102									
Beckenneig.	98	99									
Sprg.winkel	107	101									
Sprg.auspräg.	101	88									
Fessel	99	101									
Trachten	106	107									
Voreuterlänge	109	105									
Sch.euterlänge	110	105									
Voreuteraufh.	115	114									
Zentralband	94	89									
Euterboden	110	111									
Strichlänge	103	111									
Strichdicke	99	105									
Strichplatz. vo.	102	98									
Strichplatz. hi.	94	94									
Strichstell. hi.	92	88									
Euterreinheit	100	101									

Bewährte Hornlosgenetik

Die HORAZIO P*S-Tochter WENDY Pp* ist mit einem GZW von 138 eines der besten genetisch hornlosen Jungrinder, welches angeboten wird. Als Zwillingskalb hatte WENDY in der Jugendentwicklung etwas aufzuholen. Von der Mutter von WENDY, der VILLEROY-Tochter WERENA, stammt der Besamungsstier MEDIAN, der nach GZW beste GS MYSTERIUM Pp*-Sohn. WERENA selbst wurde als Jung-rind bei der 125-Jahr-Feier des FIH angekauft. Sie entspringt der bekannten W-Familie vom Betrieb Karrer, aus welcher die Besamungsstiere HERMES, GS DROPBOX und GS INSTAGRAM hervorgingen.



Stammkuh der W-Familie: GS RAU-Tochter WERA

178 AKTUELL Pp*	AT 73 8115 574	Rg.: 12/1203
geb.: 14.06.2021	frei von genetischen Besonderheiten	

Z: Günstinger Heidemarie u. Martin, Wimm 1, St. Georgen/Obernberg am Inn
B: Günstinger Heidemarie u. Martin, Wimm 1, St. Georgen/Obernberg am Inn
A: Fleckviehzuchtverband Inn- und Hausruckviertel FIH

ABSTAMMUNG		
V: WAALKES Pp* AT 81 8534 568 gGZW: 135/130 +1.189 -0,07 +0,00	WABAN AT 80 6062 819	WILLE
	PIGAS PP* DE 09 51115883	VOLLGAS P*S
M: ARIELLA ET Pp* AT 14 7666 269 gGZW: 133/121 +955 -0,08 -0,07 EL: 35,6 3,81 3,18 100 Tage: 3.260 3,54 3,23 221 Ext: 1. 87/84/86/84 K: 151	HERMELIN DE 09 51697464	HERZSCHLAG
	ARIELLE PP* AT 55 3115 738 3/2 12.237 4,05 3,31 901 Ext: 1. 85/85/85/85	MAHANGO Pp*

ZUCHTWERTE	gGZW 137
MILCH +1.116 -0,18 +30 -0,05 +35	MW 124

FLEISCH	FW 106
Nettozunahme: 100	Ausschlachtung: 112
	Handelsklasse: 100

FITNESS	ÖZW 131	FIT 126
Nutzungsdauer	124	Vitalitätswert 102
Persistenz	109	Eutergesundheitswert 131
Fruchtbarkeitswert	106	Zellzahl 129
Kalbeverlauf pat.	97	Melkbarkeit 93
Kalbeverlauf mat.	105	Melkverhalten 100



Großmutter von AKTUELL Pp*: MAHANGO Pp*-Tochter ARIELLE PP* (Mutter von HAMLET Pp*)

EXTERIEUR		107 - 104 - 100 - 116									
	AI	gZW	64	76	88	100	112	124	136		
Rahmen	108	107									
Bemuskelung	103	104									
Fundament	99	100									
Euter	115	116									
Kreuzhöhe	110	112									klein
Körperlänge	110	109									lang
Hüftbreite	101	101									schmal
Rumptiefe	100	97									seicht
Beckenneig.	99	96									eben
Sprg.winkel	107	103									steil
Sprg.auspräg.	104	105									voll
Fessel	98	98									durchtrittig
Trachten	100	95									niedrig
Voreuterlänge	100	89									kurz
Sch.euterlänge	106	97									kurz
Voreuteraufh.	111	111									locker
Zentralband	105	114									nicht ausg.
Euterboden	112	121									tief
Strichlänge	96	96									kurz
Strichdicke	94	100									dünn
Strichplatz. vo.	106	92									außen
Strichplatz. hi.	97	96									außen
Strichstell. hi.	105	106									nach außen
Euterreinheit	101	96									Nebenstr.

Aus Kuhfamilie von HAMLET Pp*

AKTUELL Pp* ist eine der nach GZW höchsten genetisch hornlosen WAALKES-Töchter der gesamten Fleckviehzucht. Sie stammt aus der Vollschwester des Spitzenvererbers HAMLET Pp*. Am Betrieb Günstinger nimmt die A-Familie seit Jahrzehnten eine sehr dominante Stellung ein. Sowohl die Mutter als auch die Großmutter und die Urgroßmutter sind noch am Betrieb. ARIELLA Pp*, die Mutter des zum Kauf angebotenen Rindes, kann auf der BFVS bewundert werden (Kat. 31). Einer der größten Ausstellungserfolge der Familie Günstinger war der Bundessieg mit ihrer A-Familie im Jahr 2005.



Mutter von AKTUELL Pp*: HERMELIN-Tochter ARIELLA Pp* (Vollschwester von HAMLET Pp*)

Genomische Zuchtwertschätzung Fleckvieh

9. August 2022

AT 72 9743 488

Rg: 1/18

W

geb. 09.06.2022

GS ELGAR AT 18 6907 569

GS EZECHIEL

ETOSCHA

SANI AT 72 3476 469

GS HIERHER

GS HENDORF

SUSAL

HARIBO

Züchter: Grübl Johannes, Grossotten 24, 3922 Grossschönau (NOE)

Besitzer: Aigner Martin, Riedl 165, 3353 Biberbach

NOE

ZUCHTWERTE

MW 119 - FW 106 - FIT 129 - GZW 137 70

+8

ZWS DE/AT/CZ

129 31

MILCH Mkg F% Fkg E% Ekg

MW

+566 +0,05 +28 +0,06 +25

119 81 +2

+515 +0,05 +26 +0,03 +21

117 36

FLEISCH

NTZ

AUS

HKL

FW

111 69

103 68

101 66

106 67 +0

106 28

106 28

104 27

106 28

FITNESS

ND

Pers

LS

FRW

FFR

ZYS

FIT

114 63

113 71

111 67

114 62

115 56

103 55

129 75 +8

112 27

111 31

111 29

114 26

111 24

104 24

121 33

KVLp

KVLm

VIW

EGW

ZZ

MAS

ÖZW

113 77

107 68

112 65

130 77

126 72

125 48

139 77

109 36

103 29

107 30

114 34

113 30

106 22

Rg:1

DMG

MVH

108 79

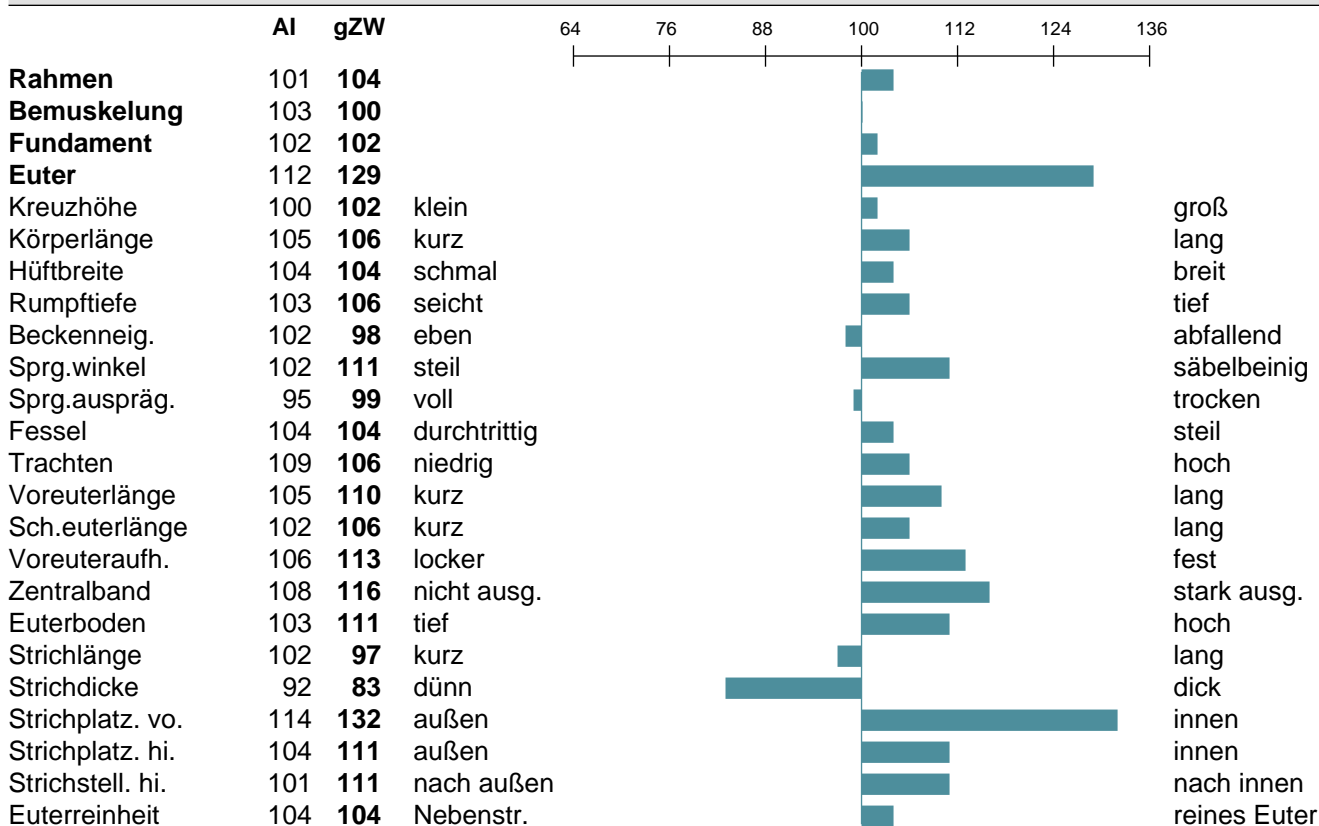
110 54

107 32

107 22

EXTERIEUR

104 - 100 - 102 - 129 76



GENETISCHE BESONDERHEITEN UND ERBFEHLER

Frei von: ARFh, B2F, DWF, F2F, F4F, F5F, MSF, TPF, ZLF

Träger von: -

Status unklar: -

Genet. Besonderheiten: Beta Kasein A1A2, gehört (pp*), Kappa Kasein AA

h=Haplotypentest

1. Zeile: offizieller genom. ZW und Diff. zu Ahnenindex, 2. Zeile: Ahnenindex



Genomische Zuchtwertschätzung Fleckvieh

9. August 2022

SOLEA AT 10 9951 188 Rg: 14/330 . W geb. 18.05.2022

MAKAY DE 09 54382991	MALAWI	MINT
SENTA AT 86 9522 868	VILLEROY	REUMUT
	SVEA	HARIBO

Züchter: Bauer Christian, Gamischdorf 29, 7535 Sankt Michael im Burgenland (BRZV)

Besitzer: Bauer Christian, Gamischdorf 29, 7535 Sankt Michael im Burgenland BRZV

ZUCHTWERTE MW 123 - FW 111 - FIT 118 - GZW 135 72 +4

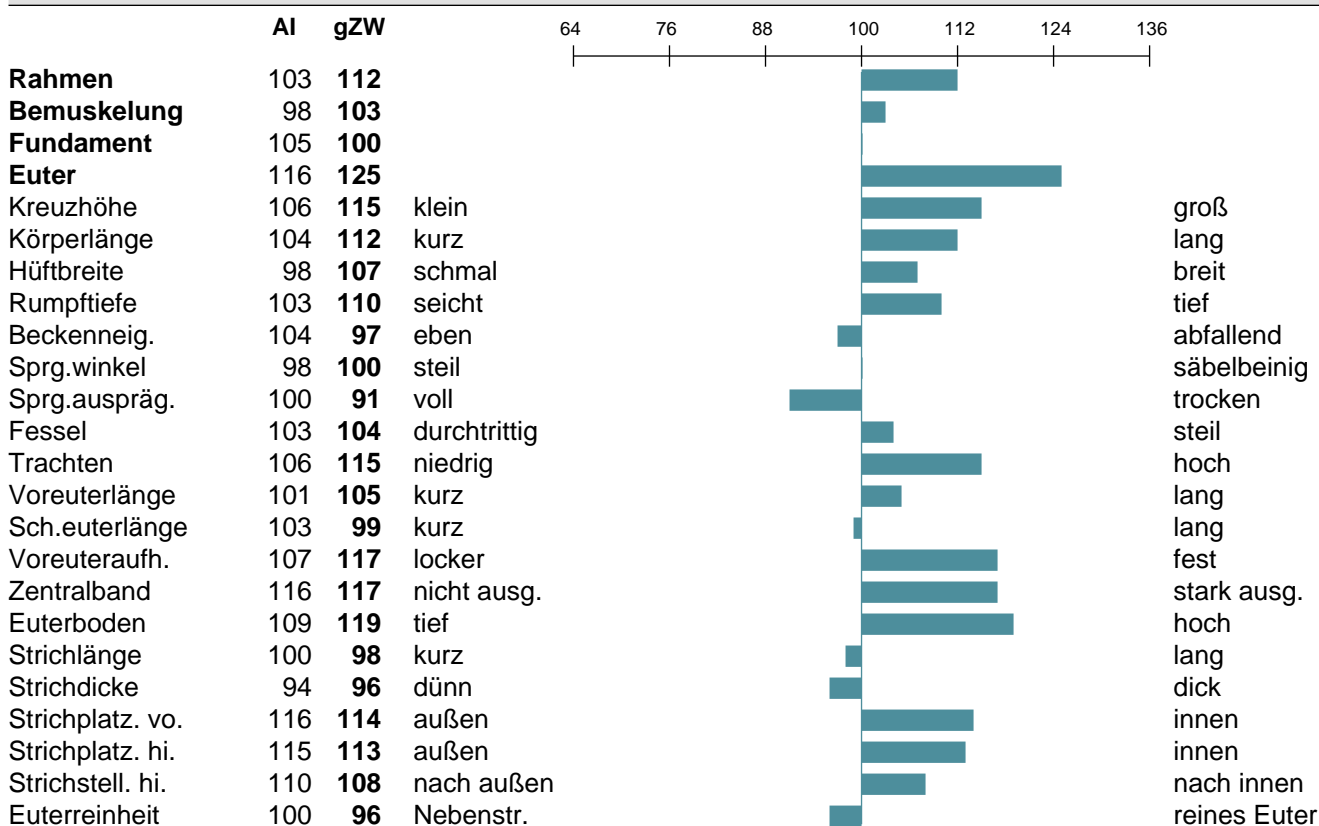
ZWS DE/AT/CZ Differenz zu letzter ZWS: GZW -2, MW -2, FW +0, FIT -1 131 39

MILCH	Mkg	F%	Fkg	E%	Ekg	MW
	+590	+0,15	+38	+0,09	+29	123 82 +4
	+554	+0,07	+29	+0,06	+25	119 43

FLEISCH	NTZ	AUS	HKL	FW
	111 70	112 69	103 67	111 69 +5
	103 39	108 38	102 37	106 38

FITNESS	ND	Pers	LS	FRW	FFR	ZYS	FIT
	117 65	99 73	107 68	116 64	115 58	109 57	118 76 +0
	116 36	103 40	106 37	111 36	107 33	108 33	118 41
	KVLp	KVLm	VIW	EGW	ZZ	MAS	ÖZW
	96 80	105 71	98 68	111 78	108 73	105 51	132 79
	100 45	108 40	105 40	112 42	110 40	108 30	Rg:8
	DMG	MVH					
	119 81	97 56					
	117 43	94 32					

EXTERIEUR 112 - 103 - 100 - 125 78



GENETISCHE BESONDERHEITEN UND ERBFEHLER

Frei von: ARFh, B2F, DWF, F2F, F5F, MSF, TPF, ZLF

Träger von: F4C

Status unklar: -

Genet. Besonderheiten: Beta Kasein A1A2, gehört (pp*), Kappa Kasein AB

h=Haplotypentest

1. Zeile: offizieller genom. ZW und Diff. zu Ahnenindex, 2. Zeile: Ahnenindex



Genomische Zuchtwertschätzung Fleckvieh

9. August 2022

URSULA AT 61 2327 474	Rg: 2/1250	W	geb. 26.04.2022
HASHTAG DE 09 54210676	HAYABUSA	HERZSCHLAG	
ULETTA Pp* AT 55 3035 768	VOTARY	RUHMREICH	
	UNIKA	MAHANGO	

Züchter: Grubinger Maria, Entersgraben 1, 4893 Zell am Moos (RZV)

Besitzer: Grubinger Maria, Entersgraben 1, 4893 Zell am Moos

RZV

ZUCHTWERTE MW 126 - FW 117 - FIT 121 - GZW 142 73 +12

ZWS DE/AT/CZ Differenz zu letzter ZWS: GZW -2, MW -1, FW -4, FIT +0 130 40

MILCH	Mkg	F%	Fkg	E%	Ekg	MW	
	+1169	-0,09	+41	-0,10	+33	126 82	+5
	+1006	-0,09	+34	-0,10	+27	121 44	

FLEISCH	NTZ	AUS	HKL	FW	
	118 73	115 72	108 69	117 71	+8
	111 41	106 40	103 39	109 40	

FITNESS	ND	Pers	LS	FRW	FFR	ZYS	FIT	
	120 67	104 74	107 69	105 66	106 61	98 60	121 78	+9
	113 37	101 41	102 38	102 37	104 35	100 34	112 42	

KVLp	KVLm	VIW	EGW	ZZ	MAS	ÖZW
96 80	108 73	111 70	121 79	117 74	119 54	140 80
103 45	107 42	106 42	112 42	112 40	105 32	Rg:2

DMG	MVH
99 81	95 58
105 43	98 33

EXTERIEUR 111 - 109 - 119 - 125 78

	AI	gZW			
Rahmen	108	111			
Bemuskelung	107	109			
Fundament	113	119			
Euter	112	125			
Kreuzhöhe	110	112	klein		groß
Körperlänge	107	109	kurz		lang
Hüftbreite	105	106	schmal		breit
Rumpftiefe	108	112	seicht		tief
Beckenneig.	105	104	eben		abfallend
Sprg.winkel	97	94	steil		säbelbeinig
Sprg.auspräg.	104	110	voll		trocken
Fessel	110	108	durchtrittig		steil
Trachten	111	110	niedrig		hoch
Voreuterlänge	100	103	kurz		lang
Sch.euterlänge	112	109	kurz		lang
Voreuteraufh.	111	117	locker		fest
Zentralband	104	111	nicht ausg.		stark ausg.
Euterboden	106	116	tief		hoch
Strichlänge	104	107	kurz		lang
Strichdicke	101	102	dünn		dick
Strichplatz. vo.	102	112	außen		innen
Strichplatz. hi.	103	105	außen		innen
Strichstell. hi.	108	109	nach außen		nach innen
Euterreinheit	101	103	Nebenstr.		reines Euter

GENETISCHE BESONDERHEITEN UND ERBFEHLER

Frei von: ARFh, B2F, DWF, F2F, F4F, F5F, MSF, TPF, ZLF

Träger von: -

Status unklar: -

Genet. Besonderheiten: Beta Kasein A2A2, gehört (pp*), Kappa Kasein AA

h=Haplotypentest

1. Zeile: offizieller genom. ZW und Diff. zu Ahnenindex, 2. Zeile: Ahnenindex



Genomische Zuchtwertschätzung Fleckvieh

9. August 2022

MAUSI V EDEN PP* AT 34 3259 788 Rg: 8/170 W geb. 27.02.2022

GS MY BEST Pp* AT 78 1642 769	GS MYSTERIUM	MANOLO
MISSEDEN 65 Pp* AT 44 9020 169	WEITBLICK	WOBBLER
	MAGALENA	MAHANGO

Züchter: Steinmann Johann und Renate, Eden 4, 4776 Diersbach (FIH)

Besitzer: Steinmann Johann und Renate, Eden 4, 4776 Diersbach

FIH

ZUCHTWERTE MW 114 - FW 115 - FIT 125 - GZW 134 71 +4

ZWS DE/AT/CZ Differenz zu letzter ZWS: GZW -4, MW -4, FW -1, FIT -1 130 39

MILCH	Mkg	F%	Fkg	E%	Ekg	MW
	+930	-0,30	+12	-0,08	+26	114 81
	+912	-0,24	+16	-0,10	+23	114 43

FLEISCH	NTZ	AUS	HKL	FW
	113 70	115 70	108 67	115 69
	109 39	110 39	107 38	111 38

FITNESS	ND	Pers	LS	FRW	FFR	ZYS	FIT
	127 64	110 73	108 67	109 63	104 57	107 56	125 76
	121 35	109 40	102 36	114 35	107 32	111 31	120 41

	KVLp	KVLm	VIW	EGW	ZZ	MAS	ÖZW
	113 78	103 69	110 66	117 77	117 72	112 49	135 78
	112 44	105 38	107 38	106 41	107 39	103 28	Rg:2

	DMG	MVH
	102 80	105 55
	103 43	107 31

EXTERIEUR 105 - 109 - 104 - 112 77

	AI	gZW						
				64	76	88	100	112
								124
								136
Rahmen	102	105						
Bemuskelung	107	109						
Fundament	105	104						
Euter	105	112						
Kreuzhöhe	101	107	klein					groß
Körperlänge	104	111	kurz					lang
Hüftbreite	101	102	schmal					breit
Rumpftiefe	102	99	seicht					tief
Beckenneig.	100	106	eben					abfallend
Sprg.winkel	100	100	steil					säbelbeinig
Sprg.auspräg.	100	98	voll					trocken
Fessel	98	98	durchtrittig					steil
Trachten	109	111	niedrig					hoch
Voreuterlänge	101	102	kurz					lang
Sch.euterlänge	106	100	kurz					lang
Voreuteraufh.	100	97	locker					fest
Zentralband	102	104	nicht ausg.					stark ausg.
Euterboden	98	110	tief					hoch
Strichlänge	96	89	kurz					lang
Strichdicke	103	102	dünn					dick
Strichplatz. vo.	105	102	außen					innen
Strichplatz. hi.	101	103	außen					innen
Strichstell. hi.	97	102	nach außen					nach innen
Euterreinheit	103	102	Nebenstr.					reines Euter

GENETISCHE BESONDERHEITEN UND ERBFEHLER

Frei von: ARFh, B2F, DWF, F2F, F4F, F5F, MSF, TPF, ZLF

Träger von: -

Status unklar: -

Genet. Besonderheiten: Beta Kasein A1A2, hom. hornlos (PP*), Kappa Kasein AA

h=Haplotypentest

1. Zeile: offizieller genom. ZW und Diff. zu Ahnenindex, 2. Zeile: Ahnenindex



Genomische Zuchtwertschätzung Fleckvieh

9. August 2022

LIESL PP* AT 12 3767 688 Rg: 51/2158 W geb. 24.01.2022

HAMLET Pp* AT 14 7665 169 HERMELIN HERZSCHLAG

LORA Pp* AT 87 5083 968 GS MANRIQUE MAHANGO
LUZERNE GS VOLLWERT

Züchter: Schlagbauer Ingrid und Martin , Zeil-Pöllau 30, 8225 Pöllau (RSTM)

Besitzer: Schlagbauer Ingrid und Martin , Zeil-Pöllau 30, 8225 Pöllau RSTM

ZUCHTWERTE MW 123 - FW 101 - FIT 121 - GZW 134 73 +5

ZWS DE/AT/CZ Differenz zu letzter ZWS: GZW -2, MW +0, FW -5, FIT +0 129 40

MILCH	Mkg	F%	Fkg	E%	Ekg	MW
	+1287	-0,21	+34	-0,15	+32	123 82 +5
	+979	-0,16	+26	-0,12	+24	118 44

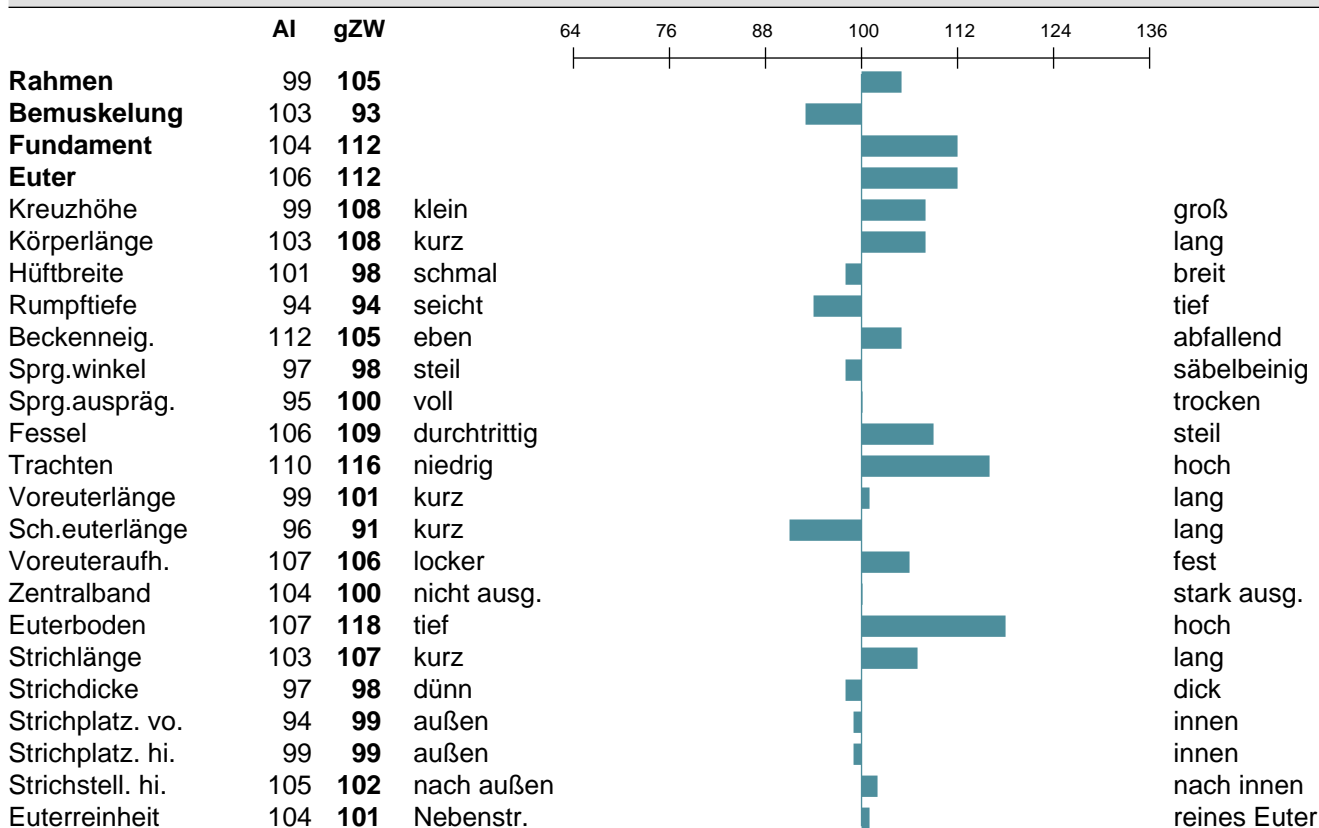
FLEISCH	NTZ	AUS	HKL	FW
	98 70	104 70	98 68	101 70 -2
	97 39	104 39	102 38	103 38

FITNESS	ND	Pers	LS	FRW	FFR	ZYS	FIT
	122 66	109 74	114 68	106 66	106 60	102 59	121 78 +2
	119 37	108 41	106 37	112 37	108 35	103 34	119 42

	KVLp	KVLm	VIW	EGW	ZZ	MAS	ÖZW
	100 78	113 73	100 70	119 79	116 74	115 53	134 79
	100 45	109 43	100 42	111 42	110 40	110 32	Rg:13

	DMG	MVH
	107 81	99 57
	105 43	100 32

EXTERIEUR 105 - 93 - 112 - 112 78



GENETISCHE BESONDERHEITEN UND ERBFEHLER

Frei von: ARFh, B2F, DWfH, F2F, F4F, F5F, MSF, TPF, ZLF

Träger von: -

Status unklar: -

Genet. Besonderheiten: Beta Kasein A1A2, hom. hornlos (PP*), Kappa Kasein AA

h=Haplotypentest

1. Zeile: offizieller genom. ZW und Diff. zu Ahnenindex, 2. Zeile: Ahnenindex



Genomische Zuchtwertschätzung Fleckvieh

9. August 2022

BELLA Pp* AT 37 7188 488	Rg: 40/538	W	geb. 26.12.2021
MERCURY Pp* AT 03 0424 969	MAHANGO	MUNGO	
BEATRIX AT 48 0276 468	GS DER BESTE	DAX	
	BELINDA	GS VLIES	

Züchter: Esterbauer Hermann, Klamm 28, 5621 St. Veit (RZS)

Besitzer: Esterbauer Hermann, Klamm 28, 5621 St. Veit

RZS

ZUCHTWERTE MW 122 - FW 103 - FIT 117 - GZW 132 72 +5

ZWS DE/AT/CZ Differenz zu letzter ZWS: GZW -3, MW -1, FW -4, FIT +0 127 34

MILCH	Mkg	F%	Fkg	E%	Ekg	MW	
	+1162	-0,20	+30	-0,12	+30	122 82	-1
	+1043	-0,11	+34	-0,07	+30	123 40	

FLEISCH	NTZ	AUS	HKL	FW	
	105 71	107 70	96 68	103 70	-2
	110 31	105 32	98 31	105 31	

FITNESS	ND	Pers	LS	FRW	FFR	ZYS	FIT	
	116 66	108 73	105 70	113 66	101 60	106 59	117 78	+8
	105 31	102 36	101 33	107 31	102 29	101 29	109 37	

	KVLp	KVLm	VIW	EGW	ZZ	MAS	ÖZW
	104 80	107 72	105 69	105 79	102 74	106 53	128 79
	102 38	109 35	100 35	106 38	105 34	102 27	Rg:20

	DMG	MVH
	120 81	98 58
	111 37	95 26

EXTERIEUR 104 - 95 - 103 - 110 78

	AI	gZW								
				64	76	88	100	112	124	136
Rahmen	110	104								
Bemuskelung	99	95								
Fundament	105	103								
Euter	111	110								
Kreuzhöhe	112	106	klein							groß
Körperlänge	107	106	kurz							lang
Hüftbreite	104	100	schmal							breit
Rumpftiefe	107	102	seicht							tief
Beckenneig.	108	107	eben							abfallend
Sprg.winkel	102	99	steil							säbelbeinig
Sprg.auspräg.	102	103	voll							trocken
Fessel	100	100	durchtrittig							steil
Trachten	109	104	niedrig							hoch
Voreuterlänge	104	101	kurz							lang
Sch.euterlänge	104	102	kurz							lang
Voreuteraufh.	107	105	locker							fest
Zentralband	105	108	nicht ausg.							stark ausg.
Euterboden	109	109	tief							hoch
Strichlänge	103	107	kurz							lang
Strichdicke	101	100	dünn							dick
Strichplatz. vo.	105	101	außen							innen
Strichplatz. hi.	104	103	außen							innen
Strichstell. hi.	106	110	nach außen							nach innen
Euterreinheit	103	102	Nebenstr.							reines Euter

GENETISCHE BESONDERHEITEN UND ERBFEHLER

Frei von: ARFh, B2F, DWFh, F2F, F4F, F5F, TPF, ZLF

Träger von: MSC

Status unklar: -

Genet. Besonderheiten: Beta Kasein A1A2, het. hornlos (Pp*), Kappa Kasein AB

h=Haplotypentest

1. Zeile: offizieller genom. ZW und Diff. zu Ahnenindex, 2. Zeile: Ahnenindex



Genomische Zuchtwertschätzung Fleckvieh

9. August 2022

NAILA AT 97 3171 274 Rg: 11/1022 W geb. 22.12.2021

ERASMUS DE 08 17174893	GS EHRSAM	ETOSCHA
NEVADA AT 23 3999 938	GS WIZZARD	WATNOX
	NIKI	ZAUBER

Züchter: Heigl Anita u.Siegfried, Pernegg 2, 3345 Goestling/Y. (NOE)

Besitzer: Heigl Anita u.Siegfried, Pernegg 2, 3345 Goestling/Y.

NOE

ZUCHTWERTE MW 120 - FW 119 - FIT 122 - GZW 136 71 +7

ZWS DE/AT/CZ Differenz zu letzter ZWS: GZW -2, MW -1, FW +0, FIT -2 129 34

MILCH	Mkg	F%	Fkg	E%	Ekg	MW
	+592	-0,02	+23	+0,11	+31	120 81 +4
	+457	+0,03	+21	+0,07	+22	116 40

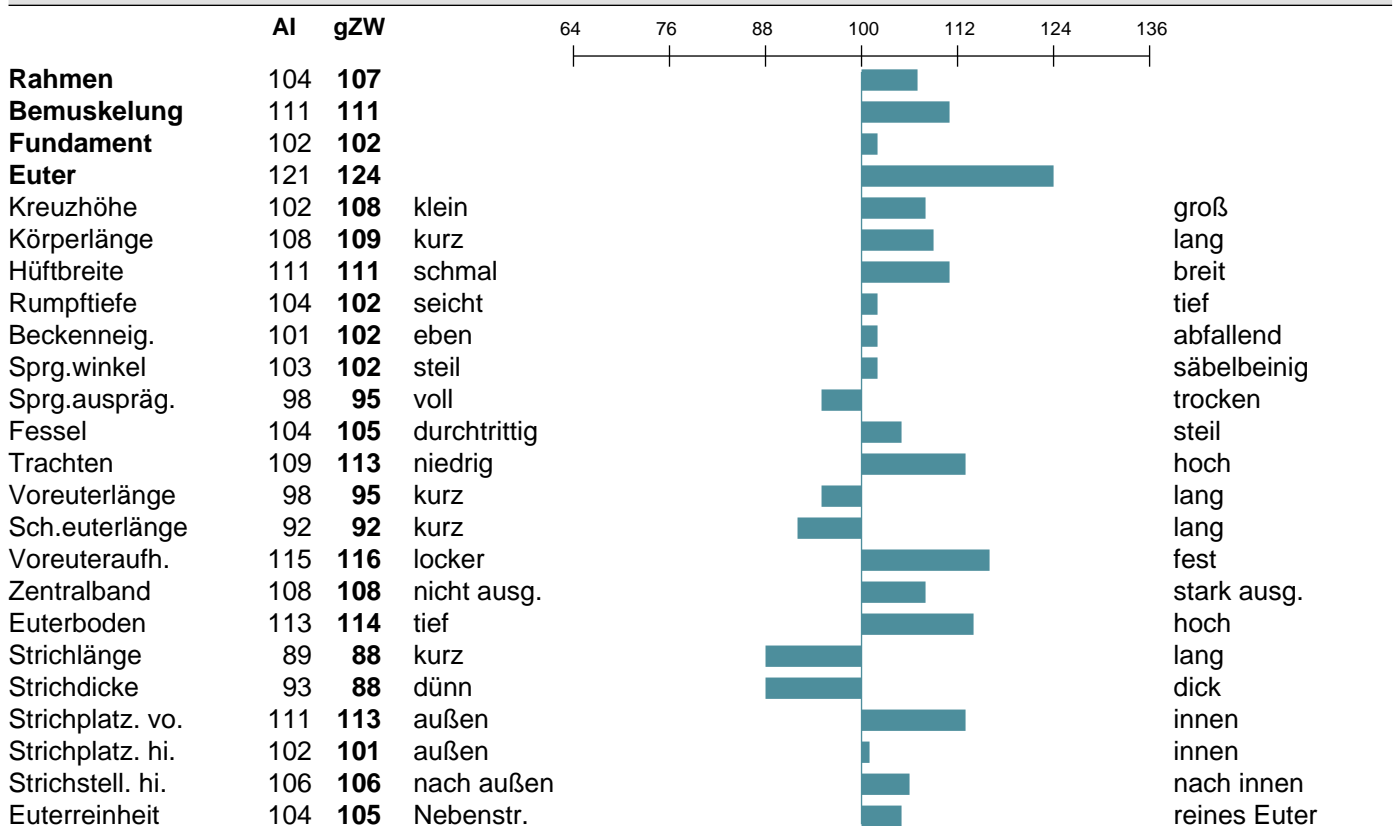
FLEISCH	NTZ	AUS	HKL	FW
	112 70	120 69	111 68	119 69 +10
	107 31	110 31	105 30	109 31

FITNESS	ND	Pers	LS	FRW	FFR	ZYS	FIT
	124 65	104 72	116 69	111 65	108 58	107 58	122 76 +2
	119 30	107 35	112 33	110 30	104 28	108 28	120 36

	KVLp	KVLm	VIW	EGW	ZZ	MAS	ÖZW
	84 80	108 72	92 69	122 78	122 72	112 50	136 78
	92 38	103 35	97 34	118 37	116 33	113 26	Rg:8

	DMG	MVH
	97 80	107 54
	108 36	104 24

EXTERIEUR 107 - 111 - 102 - 124 76



GENETISCHE BESONDERHEITEN UND ERBFEHLER

Frei von: ARFh, B2F, DWF, F2F, F4F, F5F, MSF, TPF, ZLF

Träger von: -

Status unklar: -

Genet. Besonderheiten: Beta Kasein A1A1, gehört (pp*), Kappa Kasein AA

h=Haplotypentest

1. Zeile: offizieller genom. ZW und Diff. zu Ahnenindex, 2. Zeile: Ahnenindex



Genomische Zuchtwertschätzung Fleckvieh

9. August 2022

LORATE Pp* AT 18 6781 788	Rg: 6/119	W	geb. 24.11.2021
HORAZIO P*S AT 22 6832 169	HILFINGER	HURLY	
LOLITA AT 30 6329 169	SEHRGUT	SERANO	
	LESLI	EVERGREEN	

Züchter: Raml Thomas, Hohenstein 1, 4209 Engerwitzdorf (RZO)

Besitzer: Raml Thomas, Hohenstein 1, 4209 Engerwitzdorf

RZO

ZUCHTWERTE MW 128 - FW 105 - FIT 112 - GZW 134 72 +9

ZWS DE/AT/CZ Differenz zu letzter ZWS: GZW -1, MW -1, FW -3, FIT +1 125 39

MILCH	Mkg	F%	Fkg	E%	Ekg	MW
	+1062	-0,06	+39	+0,03	+40	128 82 +10
	+583	+0,05	+29	+0,02	+23	118 44

FLEISCH	NTZ	AUS	HKL	FW
	111 70	107 70	97 67	105 69 +1
	110 38	104 38	97 37	104 38

FITNESS	ND	Pers	LS	FRW	FFR	ZYS	FIT
	106 66	104 74	105 69	102 65	109 59	96 58	112 77 -1
	107 36	104 40	99 38	106 36	108 33	100 33	113 41

	KVLp	KVLm	VIW	EGW	ZZ	MAS	ÖZW
	112 80	104 71	117 69	112 79	109 74	111 51	128 79
	106 45	106 40	108 40	112 42	110 40	108 30	Rg:8

	DMG	MVH
	105 81	102 57
	99 43	102 32

EXTERIEUR 117 - 88 - 99 - 114 78

	AI	gZW				
Rahmen	114	117				
Bemuskelung	95	88				
Fundament	98	99				
Euter	113	114				
Kreuzhöhe	119	126	klein			groß
Körperlänge	111	114	kurz			lang
Hüftbreite	102	99	schmal			breit
Rumpftiefe	101	98	seicht			tief
Beckenneig.	103	106	eben			abfallend
Sprg.winkel	104	96	steil			säbelbeinig
Sprg.auspräg.	97	99	voll			trocken
Fessel	95	95	durchtrittig			steil
Trachten	104	100	niedrig			hoch
Voreuterlänge	103	103	kurz			lang
Sch.euterlänge	100	106	kurz			lang
Voreuteraufh.	110	109	locker			fest
Zentralband	101	97	nicht ausg.			stark ausg.
Euterboden	116	119	tief			hoch
Strichlänge	103	103	kurz			lang
Strichdicke	97	98	dünn			dick
Strichplatz. vo.	101	92	außen			innen
Strichplatz. hi.	98	97	außen			innen
Strichstell. hi.	101	98	nach außen			nach innen
Euterreinheit	102	102	Nebenstr.			reines Euter

GENETISCHE BESONDERHEITEN UND ERBFEHLER

Frei von: ARFh, B2F, DWFh, F2F, F4F, F5F, MSF, TPF, ZLF

Träger von: -

Status unklar: -

Genet. Besonderheiten: Beta Kasein A2A2, het. hornlos (Pp*), Kappa Kasein AB

h=Haplotypentest

1. Zeile: offizieller genom. ZW und Diff. zu Ahnenindex, 2. Zeile: Ahnenindex



Genomische Zuchtwertschätzung Fleckvieh

9. August 2022

STELLA Pp* AT 21 0336 888	Rg: 2/170	W	geb. 30.10.2021
GS MY BEST Pp* AT 78 1642 769	GS MYSTERIUM	MANOLO	
SAPHIRA AT 45 4255 569	WEISSENSEE	WABAN	
	SAMIRA	HERZSCHLAG	

Züchter: Glettler Guenter, Arzberg 92, 8162 Passail (RSTM)

Besitzer: Glettler Guenter, Arzberg 92, 8162 Passail

RSTM

ZUCHTWERTE MW 127 - FW 96 - FIT 125 - GZW 138 70 +7

ZWS DE/AT/CZ Differenz zu letzter ZWS: GZW -3, MW -3, FW -4, FIT +0 131 39

MILCH	Mkg	F%	Fkg	E%	Ekg	MW
	+1299	-0,14	+41	-0,11	+36	127 81
	+1165	-0,09	+41	-0,09	+33	126 43

FLEISCH	NTZ	AUS	HKL	FW
	106 70	96 69	94 67	96 68
	107 38	99 38	96 38	100 38

FITNESS	ND	Pers	LS	FRW	FFR	ZYS	FIT
	123 63	112 72	108 66	111 63	103 57	101 55	125 75
	113 35	112 40	105 36	103 35	99 32	100 32	113 41

	KVLp	KVLm	VIW	EGW	ZZ	MAS	ÖZW
	109 78	103 69	107 65	120 77	121 72	108 49	135 77
	106 44	101 38	104 38	111 42	112 39	106 29	Rg:1

	DMG	MVH
	101 80	103 54
	102 43	100 32

EXTERIEUR 107 - 95 - 108 - 119 76

	AI	gZW		64	76	88	100	112	124	136	
Rahmen	104	107									
Bemuskelung	100	95									
Fundament	102	108									
Euter	114	119									
Kreuzhöhe	105	109	klein								groß
Körperlänge	103	109	kurz								lang
Hüftbreite	104	104	schmal								breit
Rumpftiefe	104	104	seicht								tief
Beckenneig.	90	92	eben								abfallend
Sprg.winkel	102	99	steil								säbelbeinig
Sprg.auspräg.	105	111	voll								trocken
Fessel	96	99	durchtrittig								steil
Trachten	105	109	niedrig								hoch
Voreuterlänge	105	104	kurz								lang
Sch.euterlänge	112	108	kurz								lang
Voreuteraufh.	105	108	locker								fest
Zentralband	110	111	nicht ausg.								stark ausg.
Euterboden	102	109	tief								hoch
Strichlänge	90	81	kurz								lang
Strichdicke	96	93	dünn								dick
Strichplatz. vo.	107	110	außen								innen
Strichplatz. hi.	108	103	außen								innen
Strichstell. hi.	106	100	nach außen								nach innen
Euterreinheit	102	102	Nebenstr.								reines Euter

GENETISCHE BESONDERHEITEN UND ERBFEHLER

Frei von: ARFh, B2F, DWfH, F2F, F4F, F5F, MSFh, TPF, ZLF

Träger von: -

Status unklar: -

Genet. Besonderheiten: Beta Kasein A2A2, het. hornlos (Pp*), Kappa Kasein AA

h=Haplotypentest

1. Zeile: offizieller genom. ZW und Diff. zu Ahnenindex, 2. Zeile: Ahnenindex



Genomische Zuchtwertschätzung Fleckvieh

9. August 2022

LORETTE AT 21 0787 588	Rg: 4/1250	W	geb. 19.09.2021
HASHTAG DE 09 54210676	HAYABUSA	HERZSCHLAG	
LARA AT 45 4337 469	ZAZU	ZEPTER	
	LANDA	DAX	

Züchter: Petz Christoph, Waisenegg 29, 8190 Birkfeld (RSTM)

Besitzer: Petz Christoph, Waisenegg 29, 8190 Birkfeld

RSTM

ZUCHTWERTE MW 129 - FW 115 - FIT 115 - GZW 141 72 +8

ZWS DE/AT/CZ Differenz zu letzter ZWS: GZW -1, MW +0, FW -6, FIT +1 133 40

MILCH	Mkg	F%	Fkg	E%	Ekg	MW	
	+1210	-0,10	+41	-0,05	+39	129 82	+2
	+1020	-0,01	+42	-0,01	+35	127 44	

FLEISCH	NTZ	AUS	HKL	FW	
	116 72	120 70	100 68	115 70	+7
	107 41	111 39	101 39	108 40	

FITNESS	ND	Pers	LS	FRW	FFR	ZYS	FIT	
	120 66	99 73	103 68	100 65	100 59	100 58	115 77	+4
	112 37	102 40	105 37	102 37	99 34	103 34	111 42	

KVLp	KVLm	VIW	EGW	ZZ	MAS	ÖZW
113 79	104 72	112 69	115 78	117 73	103 52	136 79
106 45	104 41	99 41	115 42	114 40	112 31	Rg:10

DMG	MVH
110 81	102 56
107 43	101 32

EXTERIEUR 111 - 101 - 113 - 115 78

	AI	gZW			
Rahmen	104	111			
Bemuskelung	101	101			
Fundament	108	113			
Euter	115	115			
Kreuzhöhe	106	113	klein		groß
Körperlänge	101	108	kurz		lang
Hüftbreite	103	107	schmal		breit
Rumpftiefe	102	106	seicht		tief
Beckenneig.	105	108	eben		abfallend
Sprg.winkel	100	99	steil		säbelbeinig
Sprg.auspräg.	103	109	voll		trocken
Fessel	102	102	durchtrittig		steil
Trachten	106	107	niedrig		hoch
Voreuterlänge	102	102	kurz		lang
Sch.euterlänge	113	110	kurz		lang
Voreuteraufh.	100	103	locker		fest
Zentralband	112	107	nicht ausg.		stark ausg.
Euterboden	107	114	tief		hoch
Strichlänge	98	96	kurz		lang
Strichdicke	98	90	dünn		dick
Strichplatz. vo.	106	99	außen		innen
Strichplatz. hi.	106	102	außen		innen
Strichstell. hi.	109	106	nach außen		nach innen
Euterreinheit	102	101	Nebenstr.		reines Euter

GENETISCHE BESONDERHEITEN UND ERBFEHLER

Frei von: ARFh, B2F, DWF, F2F, F4F, F5F, MSF, TPF, ZLF

Träger von: -

Status unklar: -

Genet. Besonderheiten: Beta Kasein A1A2, gehört (pp*), Kappa Kasein AA

h=Haplotypentest

1. Zeile: offizieller genom. ZW und Diff. zu Ahnenindex, 2. Zeile: Ahnenindex



Genomische Zuchtwertschätzung Fleckvieh

9. August 2022

WENDY Pp* AT 33 8680 888	Rg: 2/119	.	W	geb. 11.08.2021
HORAZIO P*S AT 22 6832 169	HILFINGER		HURLY	
WERENA AT 42 2807 468	VILLEROY		REUMUT	
	WUSCHL		GS PANDORA	

Züchter: Rittberger Jürgen, Mayrhofer Leopold, Pühret 3, 4722 Peuerbach (FIH)

Besitzer: Rittberger Jürgen, Mayrhofer Leopold, Pühret 3, 4722 Peuerbach

FIH

ZUCHTWERTE MW 127 - FW 109 - FIT 119 - GZW 138 72 +8

ZWS DE/AT/CZ Differenz zu letzter ZWS: GZW -3, MW -1, FW -3, FIT -1 130 40

MILCH	Mkg	F%	Fkg	E%	Ekg	MW	
	+1024	-0,08	+35	+0,03	+39	127 82	+5
	+843	-0,01	+34	+0,00	+30	122 44	

FLEISCH	NTZ	AUS	HKL	FW	
	118 70	104 69	104 67	109 69	+8
	107 39	100 38	99 38	101 38	

FITNESS	ND	Pers	LS	FRW	FFR	ZYS	FIT	
	112 66	101 74	106 71	108 65	106 59	104 58	119 77	+4
	112 37	101 41	100 40	108 37	106 34	100 34	115 42	

KVLp	KVLm	VIW	EGW	ZZ	MAS	ÖZW
108 78	114 71	116 68	116 79	113 74	117 51	132 79
108 45	107 40	110 41	111 42	109 41	108 31	Rg:3

DMG	MVH
95 81	99 56
106 43	98 33

EXTERIEUR 115 - 100 - 100 - 107 78

	AI	gZW								
				64	76	88	100	112	124	136
Rahmen	109	115								
Bemuskelung	93	100								
Fundament	103	100								
Euter	114	107								
Kreuzhöhe	112	120	klein							groß
Körperlänge	110	118	kurz							lang
Hüftbreite	101	108	schmal							breit
Rumpftiefe	102	102	seicht							tief
Beckenneig.	98	99	eben							abfallend
Sprg.winkel	107	101	steil							säbelbeinig
Sprg.auspräg.	101	88	voll							trocken
Fessel	99	101	durchtrittig							steil
Trachten	106	107	niedrig							hoch
Voreuterlänge	109	105	kurz							lang
Sch.euterlänge	110	105	kurz							lang
Voreuteraufh.	115	114	locker							fest
Zentralband	94	89	nicht ausg.							stark ausg.
Euterboden	110	111	tief							hoch
Strichlänge	103	111	kurz							lang
Strichdicke	99	105	dünn							dick
Strichplatz. vo.	102	98	außen							innen
Strichplatz. hi.	94	94	außen							innen
Strichstell. hi.	92	88	nach außen							nach innen
Euterreinheit	100	101	Nebenstr.							reines Euter

GENETISCHE BESONDERHEITEN UND ERBFEHLER

Frei von: ARFh, B2F, DWF, F2F, F4F, F5F, MSF, TPF, ZLF

Träger von: -

Status unklar: -

Genet. Besonderheiten: Beta Kasein A1A2, het. hornlos (Pp*), Kappa Kasein AB

h=Haplotypentest

1. Zeile: offizieller genom. ZW und Diff. zu Ahnenindex, 2. Zeile: Ahnenindex



Genomische Zuchtwertschätzung Fleckvieh

9. August 2022

BETHANY Pp* AT 69 9877 574 Rg: 2/231 . W geb. 19.06.2021

VASARI Pp* DE 08 17010526	VOTARY	RUHMREICH
BIBI AT 13 6602 169	ZORRO	ZEPTER
	BONITA	BUSSARD

Züchter: Kitzberger Monika, Harruck 5, 4240 Waldburg (RZO)

Besitzer: Kitzberger Monika, Harruck 5, 4240 Waldburg

RZO

ZUCHTWERTE MW 116 - FW 99 - FIT 125 - GZW 131 70 +9

ZWS DE/AT/CZ Differenz zu letzter ZWS: GZW -3, MW -3, FW -1, FIT +0 122 38

MILCH	Mkg	F%	Fkg	E%	Ekg	MW	
	+1057	-0,25	+21	-0,15	+24	116 81	+0
	+895	-0,16	+23	-0,11	+22	116 43	

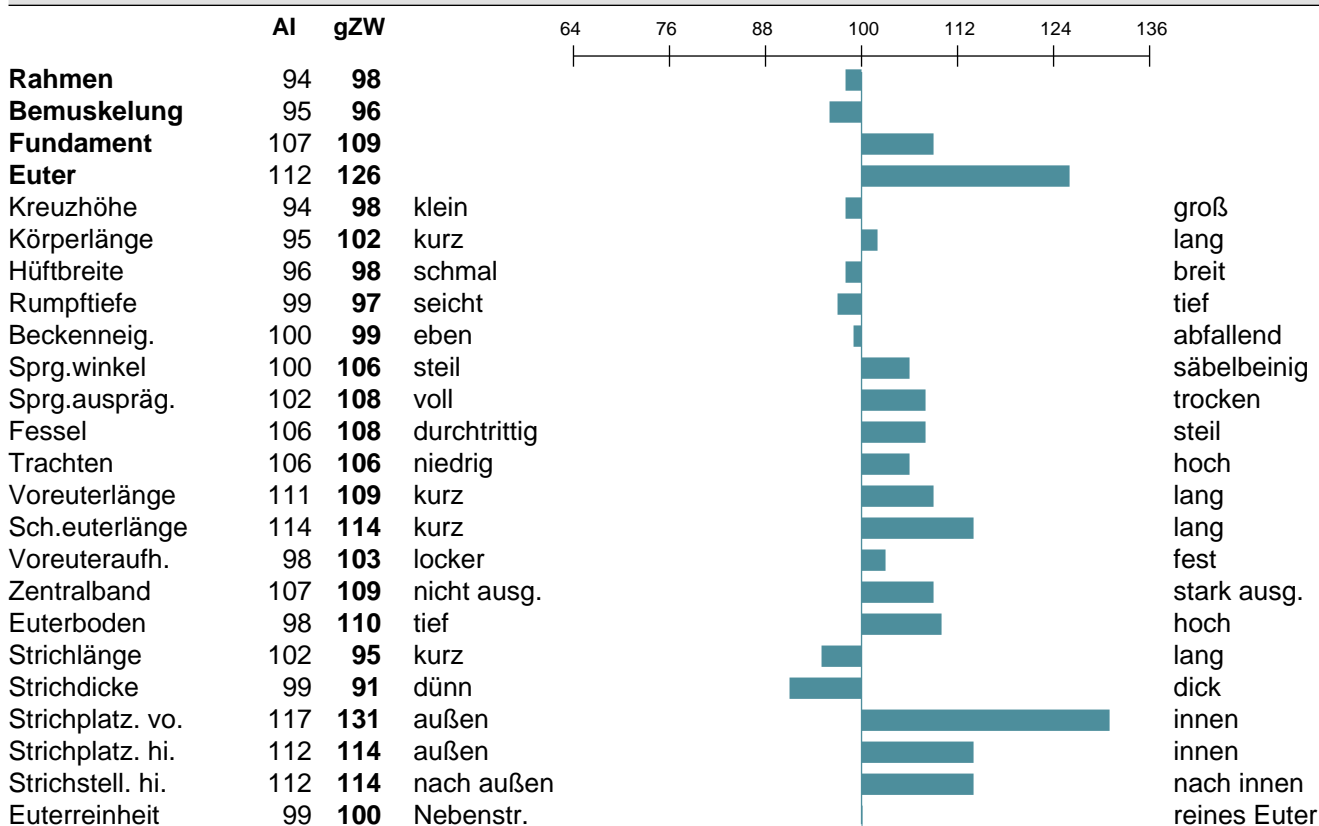
FLEISCH	NTZ	AUS	HKL	FW	
	105 68	96 68	100 65	99 67	+4
	99 38	91 37	99 36	95 37	

FITNESS	ND	Pers	LS	FRW	FFR	ZYS	FIT	
	130 64	105 72	107 68	115 63	110 56	105 55	125 75	+12
	120 35	98 39	107 37	104 35	106 32	103 31	113 40	

	KVLp	KVLm	VIW	EGW	ZZ	MAS	ÖZW	
	95 79	108 69	102 66	112 77	110 72	109 48	132 77	
	100 44	103 39	108 39	107 41	108 39	102 28	Rg:2	

	DMG	MVH	
	115 79	99 53	
	111 42	101 30	

EXTERIEUR 98 - 96 - 109 - 126 75



GENETISCHE BESONDERHEITEN UND ERBFEHLER

Frei von: ARFh, B2F, DWF, F2F, F4F, F5F, MSF, TPF, ZLF

Träger von: -

Status unklar: -

Genet. Besonderheiten: Beta Kasein A1A2, het. hornlos (Pp*), Kappa Kasein AA

h=Haplotypentest

1. Zeile: offizieller genom. ZW und Diff. zu Ahnenindex, 2. Zeile: Ahnenindex



Genomische Zuchtwertschätzung Fleckvieh

9. August 2022

AKTUELL Pp* AT 73 8115 574 Rg: 12/1203 W geb. 14.06.2021

WAALKES Pp* AT 81 8534 568	WABAN	WILLE
ARIELLA ET Pp* AT 14 7666 269	HERMELIN	HERZSCHLAG
	ARIELLE	MAHANGO

Züchter: Günzinger Heidemarie u. Martin, Wimm 1, 4983 St. Georgen/Obernberg (FIH)

Besitzer: Günzinger Heidemarie und Martin, Wimm 1, 4983 Sankt Georgen bei Obernberg am FIH

ZUCHTWERTE MW 124 - FW 106 - FIT 126 - GZW 137 73 +3

ZWS DE/AT/CZ Differenz zu letzter ZWS: GZW -2, MW +0, FW -3, FIT +0 134 40

MILCH	Mkg	F%	Fkg	E%	Ekg	MW
	+1116	-0,18	+30	-0,05	+35	124 83 -2
	+1072	-0,07	+38	-0,03	+35	126 44

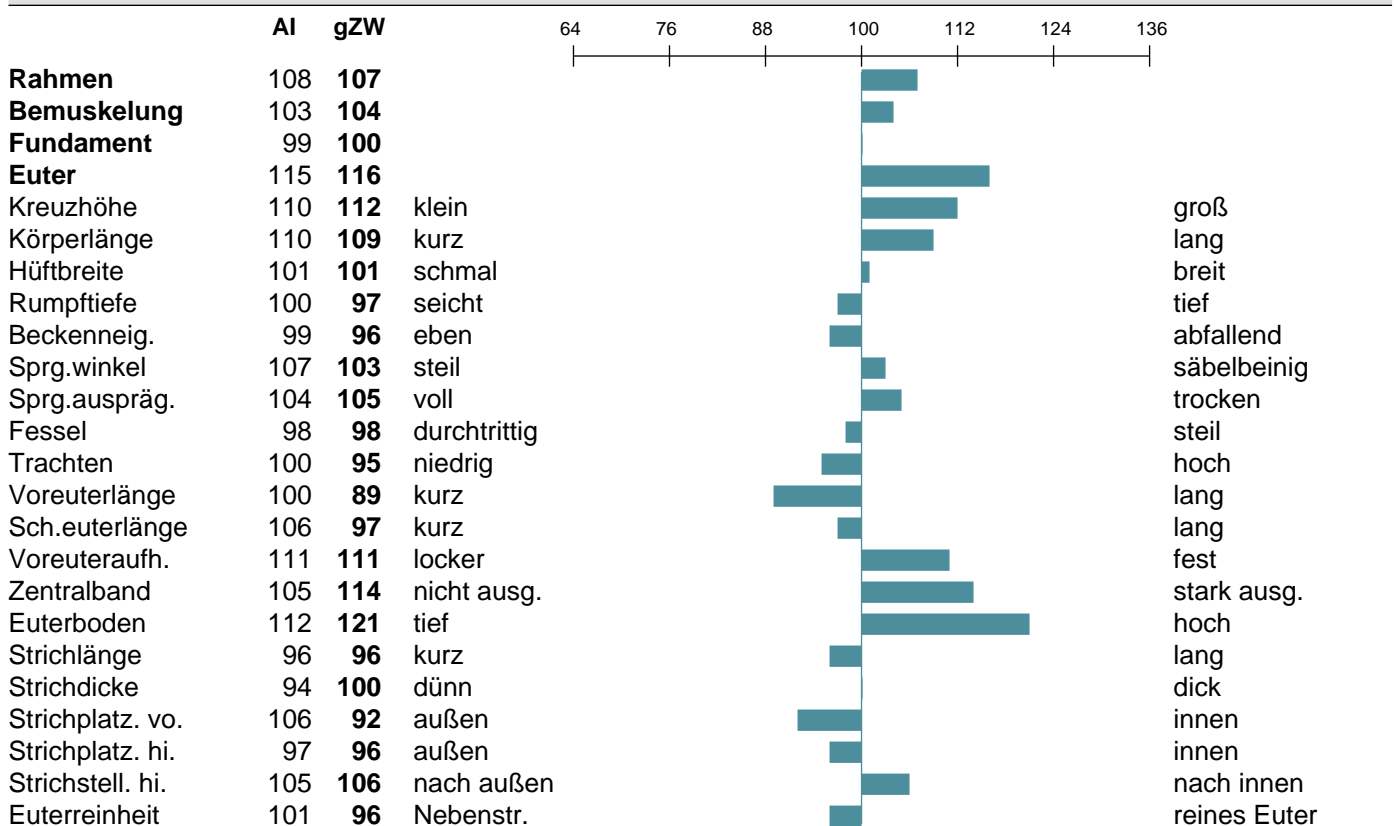
FLEISCH	NTZ	AUS	HKL	FW
	100 73	112 71	100 70	106 71 +2
	102 41	106 39	101 39	104 40

FITNESS	ND	Pers	LS	FRW	FFR	ZYS	FIT
	124 67	109 74	104 69	106 67	102 61	97 60	126 78 +11
	117 37	103 41	103 37	102 37	101 35	98 35	115 42

	KVLp	KVLm	VIW	EGW	ZZ	MAS	ÖZW
	97 79	105 74	102 72	131 79	129 74	123 54	131 80
	100 45	106 43	101 43	119 42	117 40	118 32	Rg:7

	DMG	MVH
	93 82	100 57
	104 43	99 33

EXTERIEUR 107 - 104 - 100 - 116 79



GENETISCHE BESONDERHEITEN UND ERBFEHLER

Frei von: ARFh, B2F, DWF, F2F, F4F, F5F, MSF, TPF, ZLF

Träger von: -

Status unklar: -

Genet. Besonderheiten: Beta Kasein A1A1, het. hornlos (Pp*), Kappa Kasein AA